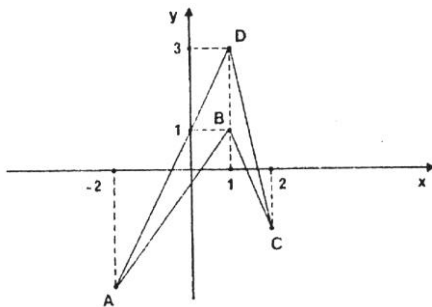


ÁREA DE UM TRIÂNGULO—PARTE 02

Q1) Calcule o valor inteiro de y para que a área do triângulo de vértices $A = (-2, 0)$, $B = (1, y)$ e $C = (5, 1)$ seja igual a 12,5 .

Q2) Observe a figura.



A área do quadrilátero ABCD dessa figura é

- a) 4
- b) 5
- c) 6
- d) 7
- e) 8