



## UNIVERSIDADE FEDERAL DO RIO DE JANEIRO

Concurso de Seleção para o Ingresso nos Cursos de Graduação

### TESTE DE HABILIDADE ESPECÍFICA

**CURSO: Desenho Industrial**

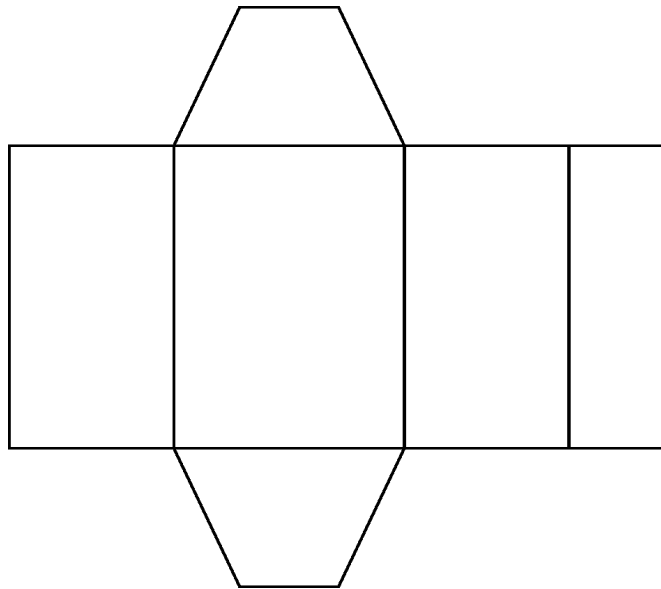
(Habilitações: Programação Visual e Projeto do Produto)

#### INSTRUÇÕES:

- Você terá **quatro (04) horas** para fazer este teste;
- Desenvolva cada questão em uma folha. Trabalhe com cuidado: **as folhas não serão substituídas**;
- Escreva o seu número de inscrição nas folhas em branco;
- Use a técnica de sua preferência e o material previsto no Edital (lápiz 6B (ma-  
cio), lapis cera, hidrocor, lápis de cor ou pastel (bastão)).

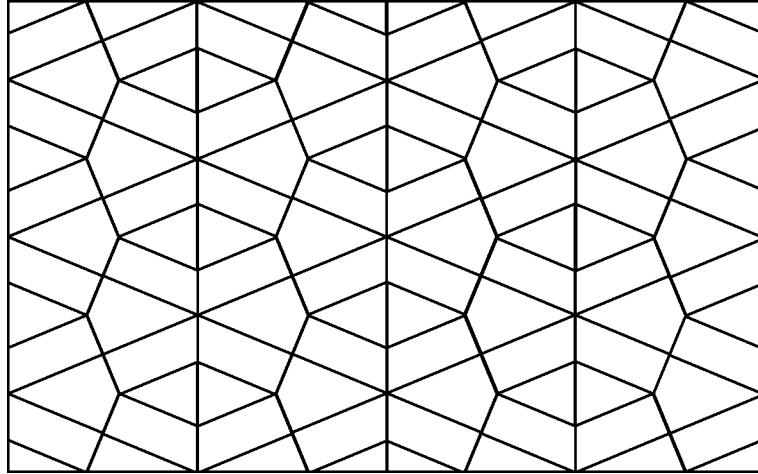
**Questão 1**

A figura abaixo representa uma caixa aberta. **Desenhe a caixa fechada.**



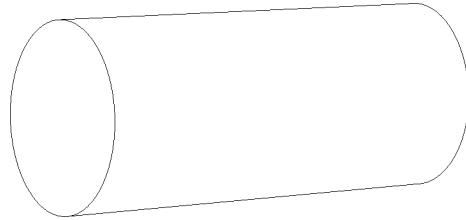
## Questão 2

A malha abaixo representada resulta da repetição sistemática de um mesmo módulo. Desenhe o módulo que, repetido sistematicamente, forma a malha.



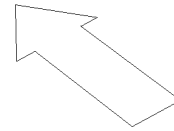
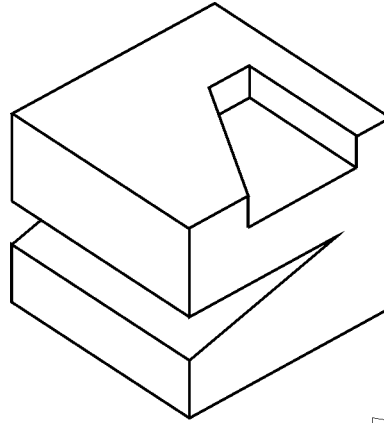
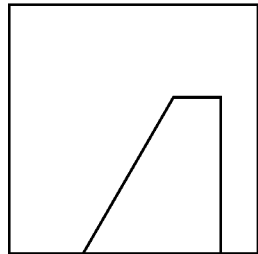
### Questão 3

Dada a figura abaixo, represente a mesma através de desenho, após sofrer as seguintes alterações: torção (1 desenho) e flexão ( 1 desenho).



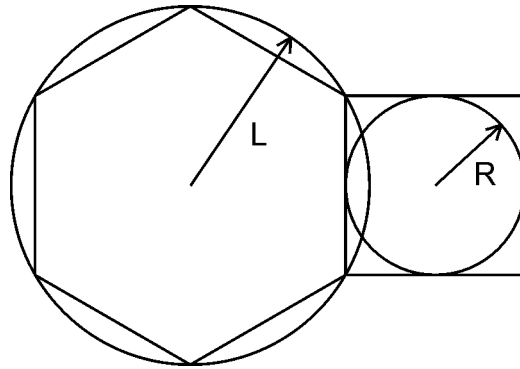
#### Questão 4

Do lado esquerdo da forma abaixo, está representada sua vista superior. Represente a vista indicada pela seta.



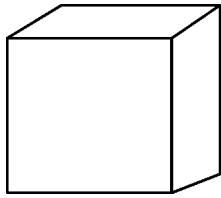
**Questão 5**

Qual o raio  $R$  do círculo menor, sabendo-se que o raio  $L$  do círculo maior é igual a 5 cm?

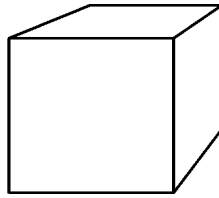


### Questão 6

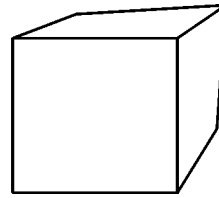
Dados os cubos abaixo, assinalar aquele cuja perspectiva está correta. Justifique a sua opção.



(A)



(B)



(C)

Perspectiva correta:

Justificativa:

---

---

---

---

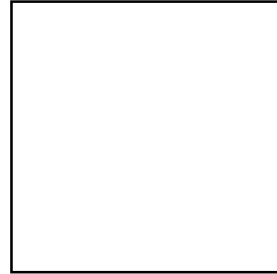
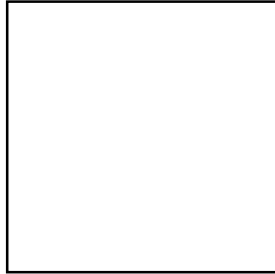
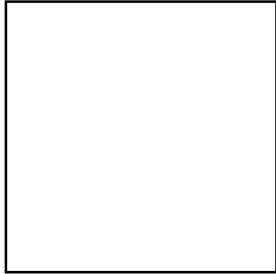
### Questão 7

Imagine uma caixa de pasta de dente com o tubo de pasta dentro. Se a caixa fosse transparente, como ficaria o conjunto? Desenhe.

**Questão 8**

Crie o solicitado abaixo:

a – **Malha modular utilizando círculos ou triângulos** (3 opções)



b – **Ilusão de profundidade utilizando apenas retas** (3 opções)

