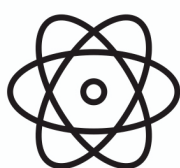
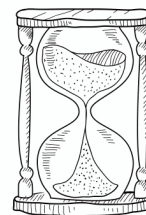
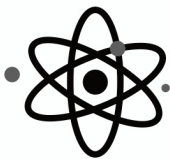
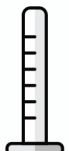
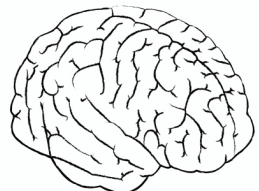
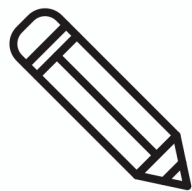
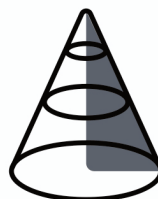
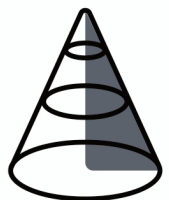
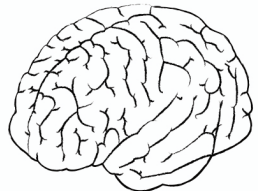
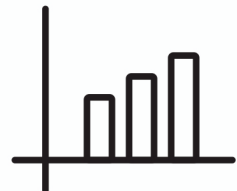
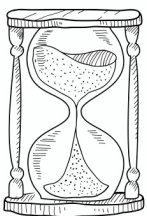


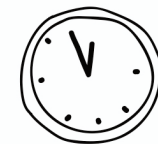
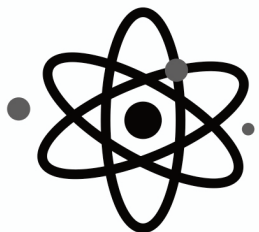
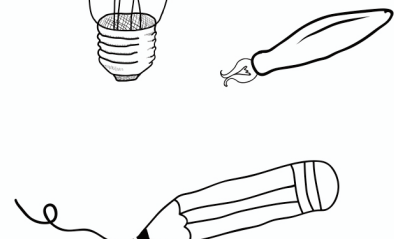
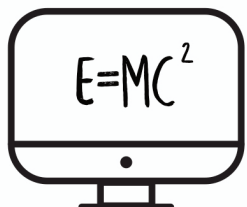
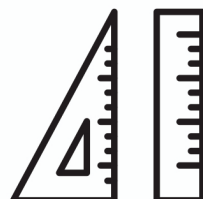
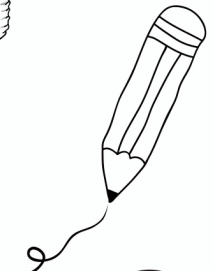
CRONOGRAMA

DA

APROVAÇÃO



APROVAÇÃO



ESTE CRONOGRAMA PERTENCE À:

.....

JANEIRO

S	T	Q	Q	S	S	D
		01	02	03	04	05
06	07	08	09	10	11	12
13	14	15	16	17	18	19
20	21	22	23	24	25	26
27	28	29	30	31		

FEVEREIRO

S	T	Q	Q	S	S	D
					01	02
03	04	05	06	07	08	09
10	11	12	13	14	15	16
17	18	19	20	21	22	23
24	25	26	27	28	29	



JULHO

S	T	Q	Q	S	S	D
		01	02	03	04	05
06	07	08	09	10	11	12
13	14	15	16	17	18	19
20	21	22	23	24	25	26
27	28	29	30	31		

AGOSTO

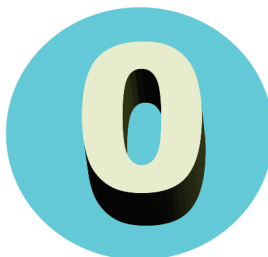
S	T	Q	Q	S	S	D
					01	02
03	04	05	06	07	08	09
10	11	12	13	14	15	16
17	18	19	20	21	22	23
24	25	26	27	28	29	30
31						

MARÇO

S	T	Q	Q	S	S	D
						01
02	03	04	05	06	07	08
09	10	11	12	13	14	15
16	17	18	19	20	21	22
23	24	25	26	27	28	29
30	31					

ABRIL

S	T	Q	Q	S	S	D
		01	02	03	04	05
06	07	08	09	10	11	12
13	14	15	16	17	18	19
20	21	22	23	24	25	26
27	28	29	30			



SETEMBRO

S	T	Q	Q	S	S	D
	01	02	03	04	05	06
07	08	09	10	11	12	13
14	15	16	17	18	19	20
21	22	23	24	25	26	27
28	29	30				

OUTUBRO

S	T	Q	Q	S	S	D
			01	02	03	04
05	06	07	08	09	10	11
12	13	14	15	16	17	18
19	20	21	22	23	24	25
26	27	28	29	30	31	

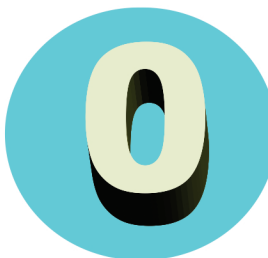


MAIO

S	T	Q	Q	S	S	D
				01	02	03
04	05	06	07	08	09	10
11	12	13	14	15	16	17
18	19	20	21	22	23	24
25	26	27	28	29	30	31

JUNHO

S	T	Q	Q	S	S	D
01	02	03	04	05	06	07
08	09	10	11	12	13	14
15	16	17	18	19	20	21
22	23	24	25	26	27	28
29	30					

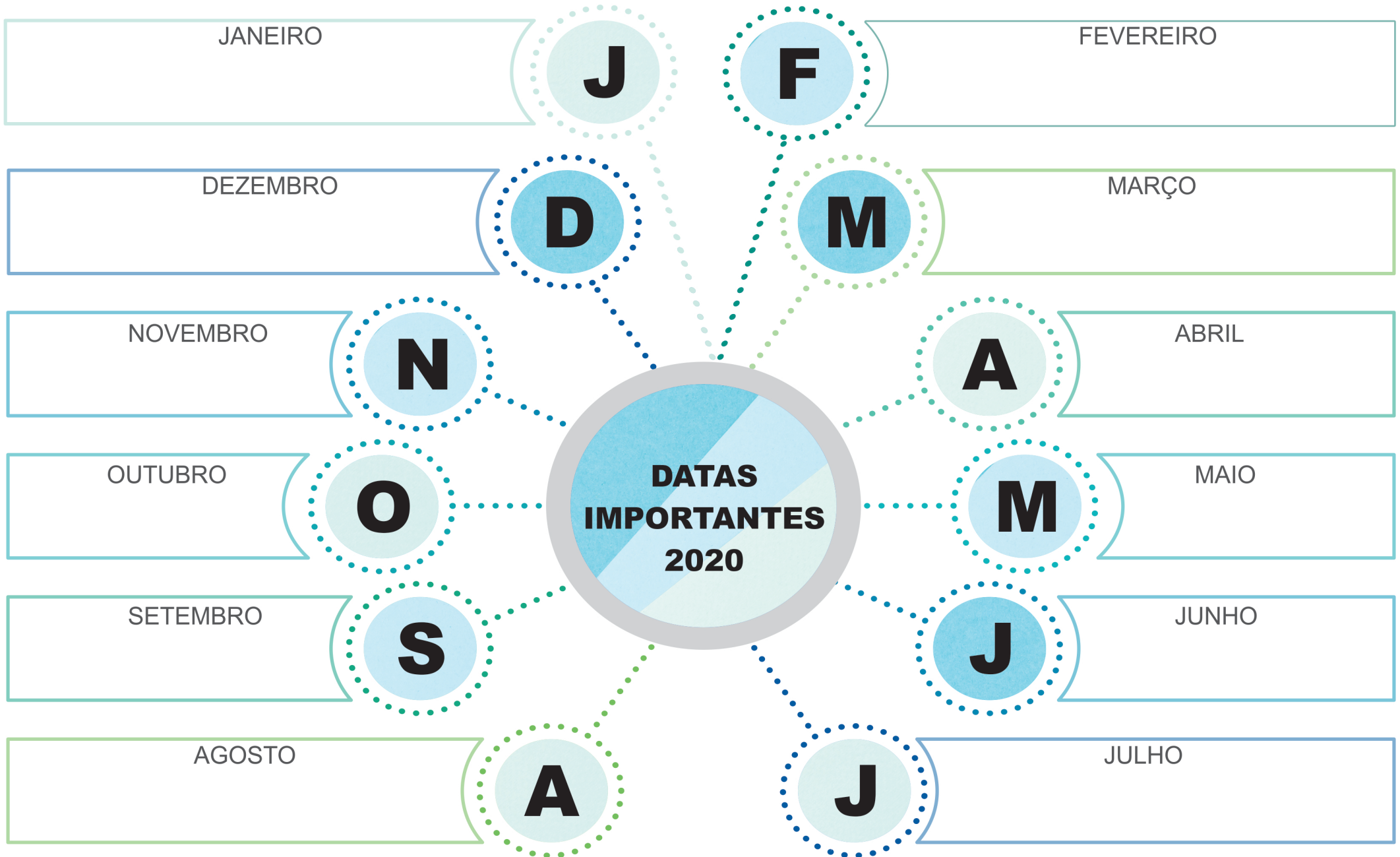


NOVEMBRO

S	T	Q	Q	S	S	D
						01
02	03	04	05	06	07	08
09	10	11	12	13	14	15
16	17	18	19	20	21	22
23	24	25	26	27	28	29
30						

DEZEMBRO

S	T	Q	Q	S	S	D
	01	02	03	04	05	06
07	08	09	10	11	12	13
14	15	16	17	18	19	20
21	22	23	24	25	26	27
28	29	30	31			



JANEIRO

J

FEVEREIRO

F

DEZEMBRO

D

MARÇO

M

NOVEMBRO

N

ABRIL

A

OUTUBRO

O

MAIO

M

SETEMBRO

S

JUNHO

J

AGOSTO

A

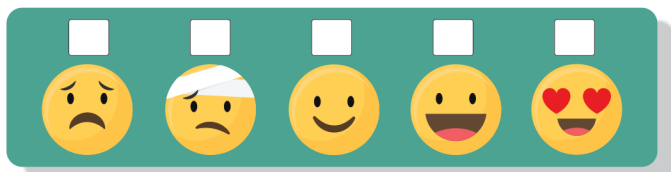
JULHO

J

**DATAS
IMPORTANTES
2020**

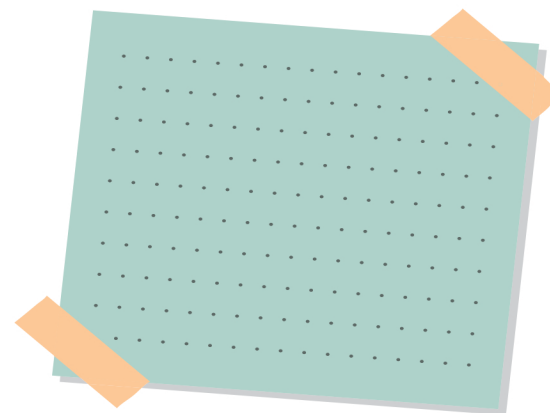
SEMANA 1

DATA: _____ ATÉ _____



• prioridades da semana •

- _____
- _____
- _____
- _____
- _____
- _____
- _____



~~BIOLOGIA~~

- Introdução à Biologia
- Características Gerais dos Seres Vivos
- Níveis de Organização Estudados em Biologia
- Método Científico

~~MATEMÁTICA~~

- Adição e subtração
- Multiplicação e Divisão
- Expressões Numéricas
- Frações

~~FÍSICA~~

- Grandezas Físicas e Introdução aos vetores
- Soma vetorial
- Subtração Vetorial
- Decomposição de vetores

~~QUÍMICA~~

- Introdução ao Estudo da Química Conceitos
- Substância Pura, Mistura e Alotropia
- Mudança de Estado Físico / Densidade
- Separação de Misturas

~~HISTÓRIA~~

- História Geral Idade Antiga
- Grécia

~~GEOGRAFIA~~

- Fases do Capitalismo
- 1º Revolução Industrial

~~LITERATURA/PORTUGUÊS~~

- Gêneros Literários

~~FILOSOFIA/SOCIOLOGIA~~

- Pré-Socráticos

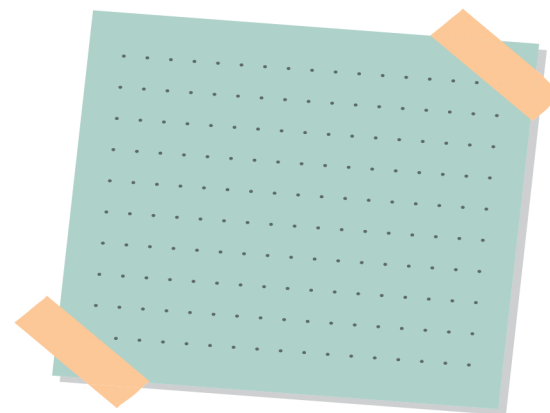
SEMANA 2

DATA: _____ ATÉ _____



• prioridades da semana •

- _____
- _____
- _____
- _____
- _____
- _____
- _____
- _____



~~BIOLOGIA~~

- Origem e Evolução da Vida na Terra
- Água | Compostos Inorgânicos
- Sais Minerais | Compostos Inorgânicos
- Carboidratos | Compostos Orgânicos

~~MATEMÁTICA~~

- Potenciação
- Radiciação
- Racionalização de Denominadores
- Produtos Notáveis

~~FÍSICA~~

- Centro de gravidade e Centro de massa
- Tipos de Equilíbrio
- Equilíbrio de um Ponto Material
- Tipos de Alavanca

~~QUÍMICA~~

- Leis Ponderais Lavoisier
- Leis Ponderais Proust
- Modelo de Dalton
- Modelo de Thompson

~~HISTÓRIA~~

- Roma
- Alta Idade Média

~~GEOGRAFIA~~

- 2ª Revolução Industrial
- Fordismo

~~LITERATURA/PORTUGUÊS~~

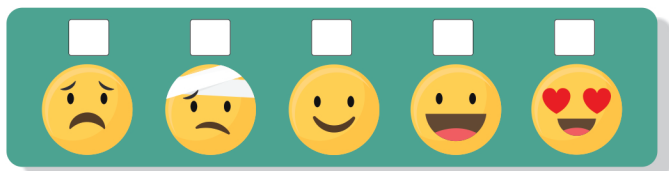
- Figuras de Linguagens

~~FILOSOFIA/SOCIOLOGIA~~

- Sócrates

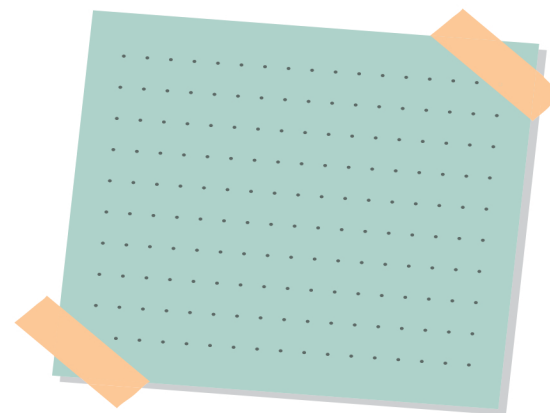
SEMANA 3

DATA: _____ ATÉ _____



• prioridades da semana •

- _____
- _____
- _____
- _____
- _____
- _____
- _____
- _____



~~BIOLOGIA~~

- Lipídios | Compostos Orgânicos
- Proteínas | Compostos Orgânicos
- Vitaminas | Compostos Orgânicos
- Ácidos Nucleicos DNA | Compostos Orgânicos

~~MATEMÁTICA~~

- Fatoração de Expressões Algébricas
- Sistema de Numeração Decimal
- Potência de Dez e Notação Científica
- Sistema Métrico Decimal

~~FÍSICA~~

- Momento de uma Força
- Momento Binário
- Equilíbrio de um corpo extenso
- Fundamentos da Cinemática

~~QUÍMICA~~

- Modelo de Rutherford
- Partículas Fundamentais
- Distribuição Eletrônica
- Lei Volumétrica | Princípio de Avogadro

~~HISTÓRIA~~

- Império Bizantino
- Reinos Bárbaros

~~GEOGRAFIA~~

- Crise de 1929
- Keynesianismo

~~LITERATURA/PORTUGUÊS~~

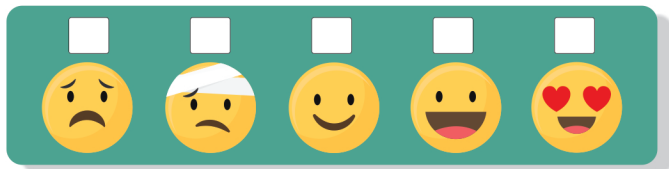
- Trovadorismo

~~FILOSOFIA/SOCIOLOGIA~~

- Aristóteles

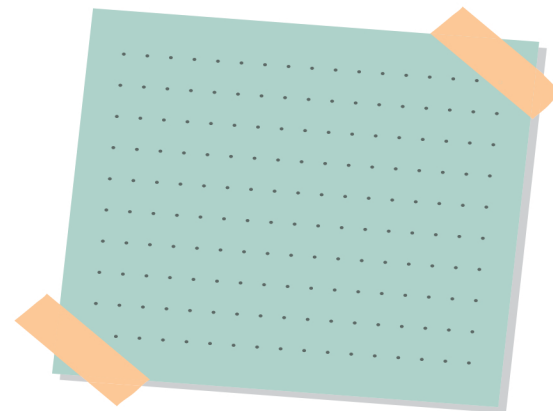
SEMANA 4

DATA: _____ ATÉ _____



• prioridades da semana •

- _____
- _____
- _____
- _____
- _____
- _____
- _____



~~BIOLOGIA~~

- Ácidos Nucleicos RNA | Compostos Orgânicos
- Introdução à Citologia: A célula
- Microscopia
- Células Eucarióticas X Células Procarióticas

~~MATEMÁTICA~~

- Equação do 1º Grau
- Sistemas de Equações do 1º Grau
- Equação do 2º Grau
- Equações Biquadradas

~~FÍSICA~~

- Distância e deslocamento escalar
- Velocidade escalar média
- Aceleração escalar média
- Classificação dos movimentos

~~QUÍMICA~~

- Massa Atômica e Massa do EQ
- Massa Molecular | Massa Molar
- A Tabela Periódica
- Propriedades Periódicas

~~HISTÓRIA~~

- Império dos Francos
- Civilização Islâmica

~~GEOGRAFIA~~

- Crise do Fordismo
- Toyotismo

~~LITERATURA/PORTUGUÊS~~

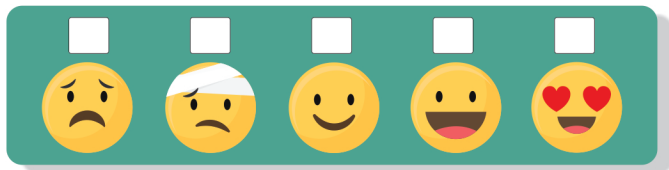
- Humanismo

~~FILOSOFIA/SOCIOLOGIA~~

- Platão

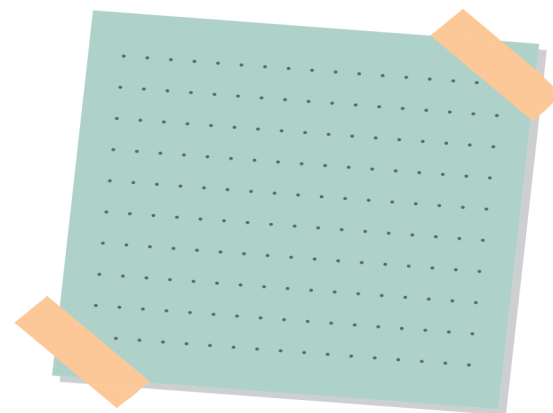
SEMANA 5

DATA: _____ ATÉ _____



• prioridades da semana •

- _____
- _____
- _____
- _____
- _____
- _____
- _____



~~BIOLOGIA~~

- Células Animais X Células Vegetais
- Membrana Plasmática: Características e Função
- Solução: Solute e Solvente
- Transporte através da Membrana | Passivo

~~MATEMÁTICA~~

- Critérios de Divisibilidade
- Números Primos
- Fatoração e Divisores de um Número
- Múltiplos e Mínimo Múltiplo Comum (MMC)

~~FÍSICA~~

- Movimento uniforme
- Movimento uniforme
- Movimento uniformemente variado
- Movimento uniformemente variado

~~QUÍMICA~~

- Ligação Iônica
- Os Compostos Iônicos
- Ligação Covalente
- Fórmulas Estruturais

~~HISTÓRIA~~

- Império dos Francos
- Civilização Islâmica

~~GEOGRAFIA~~

- 3ª Revolução Industrial
- Velha Ordem Mundial

~~LITERATURA/PORTUGUÊS~~

- Classicismo

~~FILOSOFIA/SOCIOLOGIA~~

- John Locke

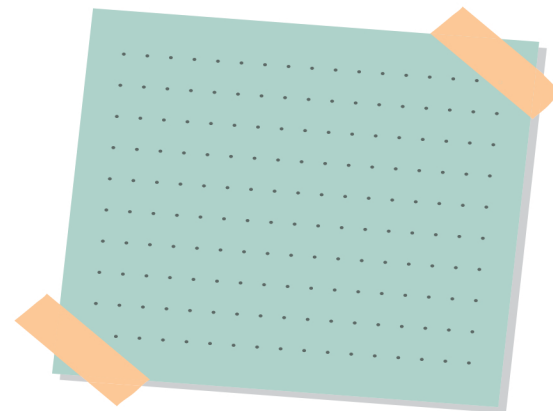
SEMANA 6

DATA: _____ ATÉ _____



• prioridades da semana •

- _____
- _____
- _____
- _____
- _____
- _____
- _____
- _____



~~BIOLOGIA~~

- Transporte através da Membrana | Ativo
- Envoltórios Externos a Membrana Plasmática
- Citoplasma | Organização Geral
- Organelas e Estruturas Citoplasmáticas

~~MATEMÁTICA~~

- Máximo Divisor Comum (MDC)
- Razão e Proporção
- Regra de Três Simples
- Regra de Três Composta

~~FÍSICA~~

- Movimento uniformemente variado 3
- Movimento uniformemente variado 4
- Movimento uniformemente variado 5
- Movimento uniformemente variado 6

~~QUÍMICA~~

- Propriedades dos Compostos Covalentes
- Orbitais Moleculares
- Geometria Molecular
- Polaridade de Ligações e das Moléculas

~~HISTÓRIA~~

- Feudalismo
- Baixa Idade Média

~~GEOGRAFIA~~

- Nova Ordem Mundial
- Globalização

~~LITERATURA/PORTUGUÊS~~

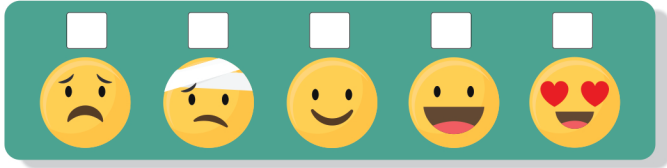
- Barroco

~~FILOSOFIA/SOCIOLOGIA~~

- J.J. Rousseau

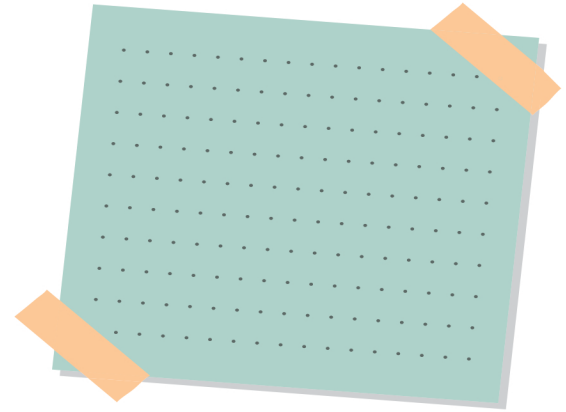
SEMANA 1

DATA: _____ ATÉ _____



• prioridades da semana •

- _____
- _____
- _____
- _____
- _____
- _____
- _____
- _____



~~BIOLOGIA~~

- Núcleo Celular
- Relação entre Cromossomo, DNA e Gene
- Interfase e Mitose
- Mitose

~~MATEMÁTICA~~

- Escalas Numéricas
- Porcentagem
- Juros Simples
- Juros Compostos

~~FÍSICA~~

- Movimentos verticais
- Movimentos verticais
- Velocidade vetorial média
- Aceleração vetorial

~~QUÍMICA~~

- Forças Intermoleculares
- Hibridização
- Ligação Metálica
- NOX | Número de Oxidação

~~HISTÓRIA~~

- Cruzadas
- Renascimento comercial e Urbano

~~GEOGRAFIA~~

- Neoliberalismo
- G20

~~LITERATURA/PORTUGUÊS~~

- Arcadismo

~~FILOSOFIA/SOCIOLOGIA~~

- Montesquieu

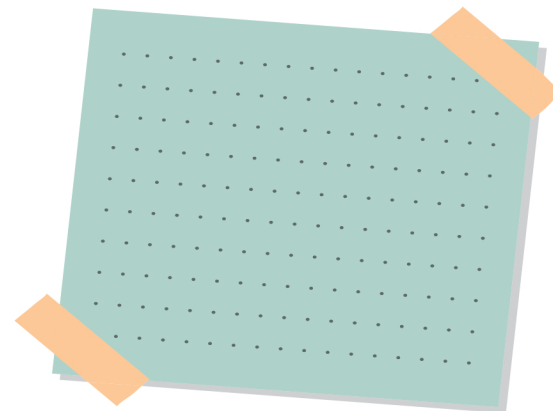
SEMANA 8

DATA: _____ ATÉ _____



• prioridades da semana •

- _____
- _____
- _____
- _____
- _____
- _____
- _____
- _____



~~BIOLOGIA~~

- Núcleo Celular
- Relação entre Cromossomo, DNA e Gene
- Interfase e Mitose
- Mitose

~~MATEMÁTICA~~

- Equações Irracionais
- Conjuntos 1
- Conjuntos 2
- Representação Decimal

~~FÍSICA~~

- Movimento circular e uniforme
- Movimento circular e uniforme
- Lançamento horizontal
- Lançamento oblíquo

~~QUÍMICA~~

- Balanceamento por Tentativa
- Balanceamento por Oxirredução
- Conceitos Gerais Funções Inorgânicas
- Ácidos: Definição e Classificação

~~HISTÓRIA~~

- Crise do século XIV
- Monarquias Nacionais

~~GEOGRAFIA~~

- BRIC'S
- Modais de transportes

~~LITERATURA/PORTUGUÊS~~

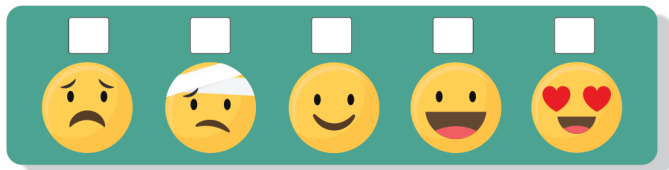
- Romantismo

~~FILOSOFIA/SOCIOLOGIA~~

- Revolução Científica

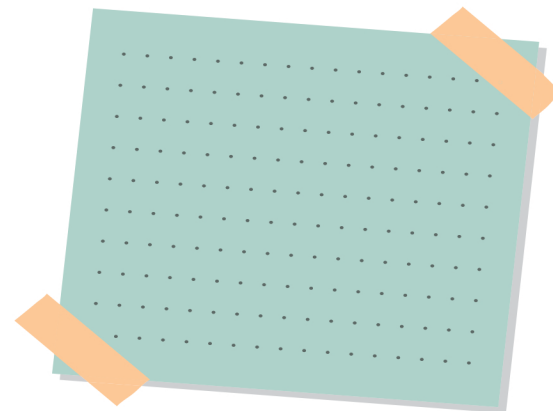
SEMANA 9

DATA: _____ ATÉ _____



• prioridades da semana •

- _____
- _____
- _____
- _____
- _____
- _____
- _____
- _____



~~BIOLOGIA~~

- Respiração Celular
- Fermentação
- Fotossíntese
- Quimiossíntese

~~MATEMÁTICA~~

- Intervalos Reais
- Progressão aritmética
- Progressão geométrica 1
- Progressão geométrica 2

~~FÍSICA~~

- Leis de Newton
- Força peso
- Força Normal
- Força de Tração

~~QUÍMICA~~

- Ácidos: Força Ácida
- Ácidos: Nomenclatura
- Fórmulas Estruturais
- Bases

~~HISTÓRIA~~

- Igreja Medieval

- Idade Moderna

~~GEOGRAFIA~~

- Impactos ambientais

- Urbanização

~~LITERATURA/PORTUGUÊS~~

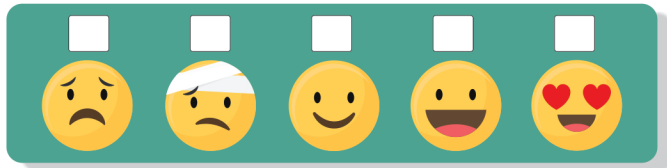
- Realismo

~~FILOSOFIA/SOCIOLOGIA~~

- Kant

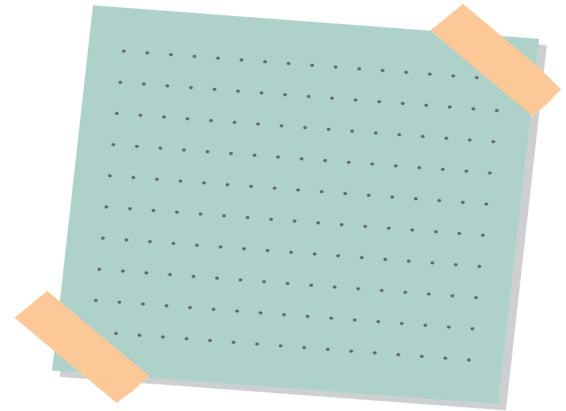
SEMANA 10

DATA: _____ ATÉ _____



• prioridades da semana •

- _____
- _____
- _____
- _____
- _____
- _____
- _____



~~BIOLOGIA~~

- Síntese Proteica
- Introdução à Histologia
- Tecido Epitelial
- Especializações de Células do Tecido Epitelial

~~MATEMÁTICA~~

- Princípio Fundamental da Contagem (PFC)
- Fatorial
- Arranjo
- Permutação

~~FÍSICA~~

- Roldanas | Máquina de Atwood
- Força elástica | Lei de Hooke
- Associação de molas
- Dinâmica / Força Elástica

~~QUÍMICA~~

- Sais | Definição e Nomenclatura
- Sais | Classificação
- Óxidos
- Teorias Modernas de Ácido e Bases

~~HISTÓRIA~~

- Renascimento Cultural
- Reforma Protestante

~~GEOGRAFIA~~

- Fontes de Energia
- População e pirâmides etárias

~~LITERATURA/PORTUGUÊS~~

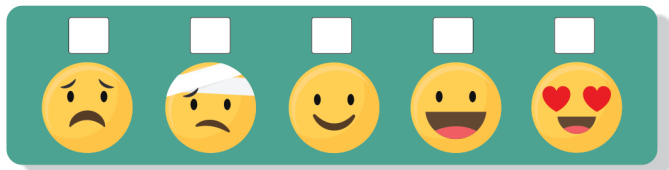
- Parnasianismo

~~FILOSOFIA/SOCIOLOGIA~~

- Thomas Hobbes

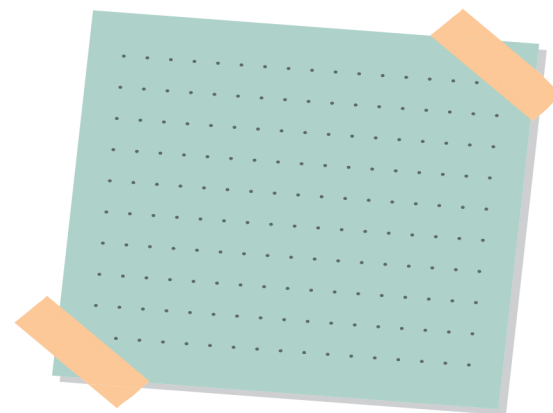
SEMANA 11

DATA: _____ ATÉ _____



● prioridades da semana ●

- _____
- _____
- _____
- _____
- _____
- _____
- _____
- _____



~~BIOLOGIA~~

- A Pele Humana: Estruturas e Funções
- Tecido Conjuntivo Propriamente Dito
- Tecido Conjuntivo Adiposo
- Tecido Conjuntivo Cartilaginoso

~~MATEMÁTICA~~

- Combinação
- Permutação Circular
- Geometria Plana | Ângulos
- Polígonos

~~FÍSICA~~

- Sistemas de blocos
- Força de atrito estático
- Força de atrito dinâmico

~~QUÍMICA~~

- Classificação das Reações Inorgânicas
- Reações Deslocamento ou Simples Troca
- Reações de Dupla Troca
- Introdução ao Estudo dos Gases

~~HISTÓRIA~~

- Mercantilismo
- Expansão Marítima

~~GEOGRAFIA~~

- Agricultura
- Modelos de produções

~~LITERATURA/PORTUGUÊS~~

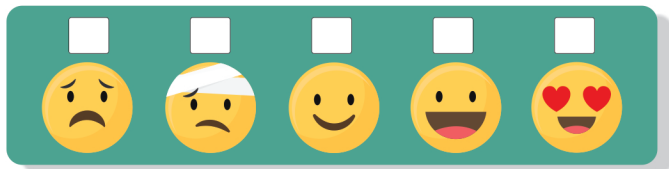
- Pré-modernismo

~~FILOSOFIA/SOCIOLOGIA~~

- Schopenhauer

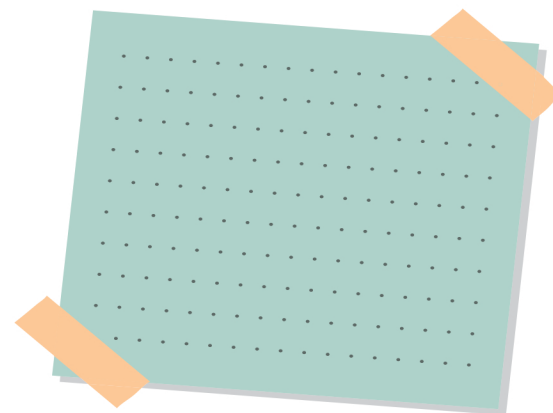
SEMANA 12

DATA: _____ ATÉ _____



• prioridades da semana •

- _____
- _____
- _____
- _____
- _____
- _____
- _____
- _____



~~BIOLOGIA~~

- Tecido Conjuntivo Ósseo
- Tecido Conjuntivo Hematopoiético
- Tecido Conjuntivo Sanguíneo
- Tecido Muscular

~~MATEMÁTICA~~

- Polígonos Regulares
- Triângulos
- Semelhança de Triângulos
- Relações Métricas no Triângulo Retângulo

~~FÍSICA~~

- Plano inclinado
- Força centrípeta
- Trabalho mecânico
- Energia cinética

~~QUÍMICA~~

- Transformações Gasosas
- Teoria Cinética dos Gases e PVNRT
- Volume Molar
- Misturas Gasosas

~~HISTÓRIA~~

- Colonização Espanhola na América
- Colonização Inglesa na América

~~GEOGRAFIA~~

- Espaço agrário
- Urbanização

~~LITERATURA/PORTUGUÊS~~

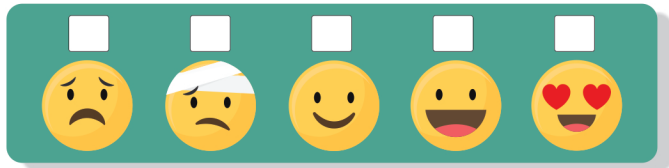
- Modernismo

~~FILOSOFIA/SOCIOLOGIA~~

- Freud

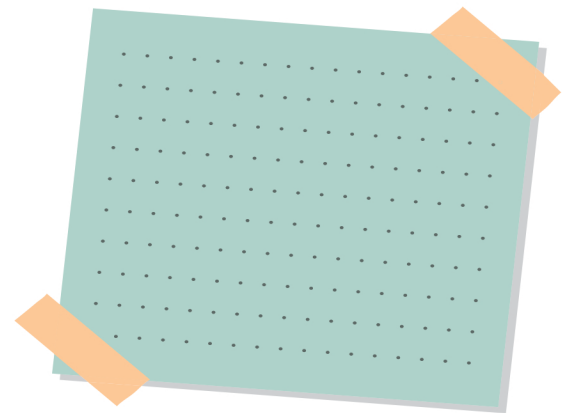
SEMANA 13

DATA: _____ ATÉ _____



• prioridades da semana •

- _____
- _____
- _____
- _____
- _____
- _____
- _____
- _____



~~BIOLOGIA~~

- Tecido Nervoso
- Impulso Nervoso
- Sinapses
- Tipos de Reprodução

~~MATEMÁTICA~~

- Razões Trigonométricas no Triângulo Retângulo
- Triângulos equilátero
- Área de um Triângulo
- Teorema de Tales

~~FÍSICA~~

- Energia potencial
- Energia mecânica
- Potência Mecânica
- Quantidade de movimento

~~QUÍMICA~~

- Introdução Cálculo Estequiométrico
- Caso Geral | Massa e Volume
- Caso Geral | Massa e Mol
- Caso Geral | Massa e Quantidade

~~HISTÓRIA~~

- Revoluções Inglesas do século XVII
- Iluminismo

~~GEOGRAFIA~~

- Astronomia
- Movimentos da terra

~~LITERATURA/PORTUGUÊS~~

- Uso da Vírgula

~~FILOSOFIA/SOCIOLOGIA~~

- Foucault

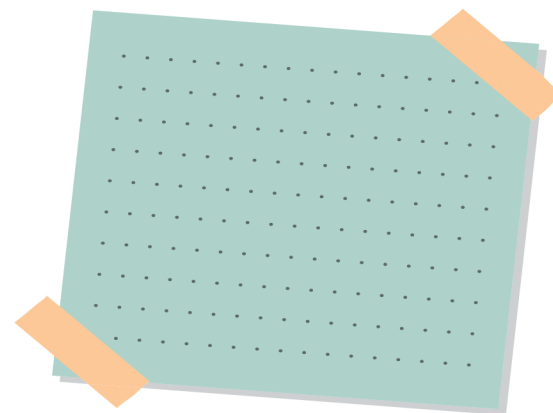
SEMANA 14

DATA: _____ ATÉ _____



• prioridades da semana •

- _____
- _____
- _____
- _____
- _____
- _____
- _____
- _____



~~BIOLOGIA~~

- Tipos de Ciclo de Vida
- Sistema Genital Feminino
- Ovulação
- Sistema Genital Masculino

~~MATEMÁTICA~~

- Quadriláteros
- Circunferência e Círculo 1
- Circunferência e Círculo 2
- Potência de ponto

~~FÍSICA~~

- Impulso
- Sistemas isolados
- Colisões

~~QUÍMICA~~

- Caso Específico | Rendimento
- Caso Específico | Excesso
- Caso Específico | Impurezas
- Caso Específico | Reações Sucessivas

~~HISTÓRIA~~

- Marquês de Pombal
- EUA Independência

~~GEOGRAFIA~~

- Solstícios
- Equinócios

~~LITERATURA/PORTUGUÊS~~

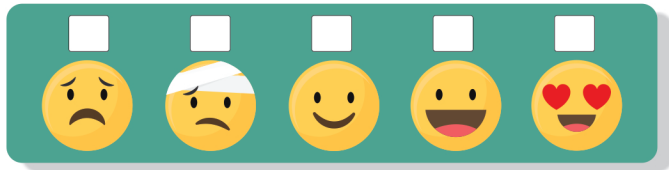
- Uso da Crase

~~FILOSOFIA/SOCIOLOGIA~~

- John Rawls

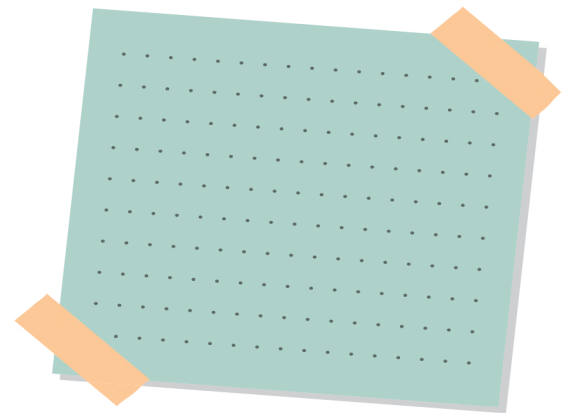
SEMANA 15

DATA: _____ ATÉ _____



• prioridades da semana •

- _____
- _____
- _____
- _____
- _____
- _____
- _____
- _____



~~BIOLOGIA~~

- Espermatogênese
- Fecundação
- Métodos Contraceptivos e DSTs
- Embriologia | Desenvolvimento Embrionário

~~MATEMÁTICA~~

- Hexágono Regular
- Poliedros Regulares
- Poliedros convexos
- Paralelepípedo e Cubo

~~FÍSICA~~

- Massa específica e densidade
- Hidrostática | Pressão
- Teorema de Stevin

~~QUÍMICA~~

- Classificação das Soluções
- Coeficiente de Solubilidade
- Soluções | Concentração e Densidade
- Molaridade, Fração Molar e Molalidade

~~HISTÓRIA~~

- Idade Contemporânea
- Revolução Francesa

~~GEOGRAFIA~~

- Zonas térmicas
- Orientação

~~LITERATURA/PORTUGUÊS~~

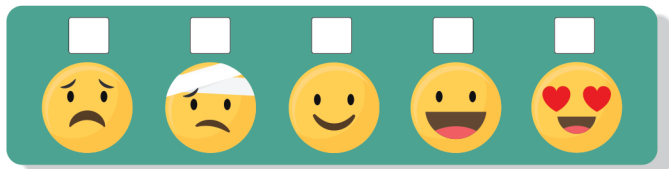
- Tipos de textos

~~FILOSOFIA/SOCIOLOGIA~~

- Habermas

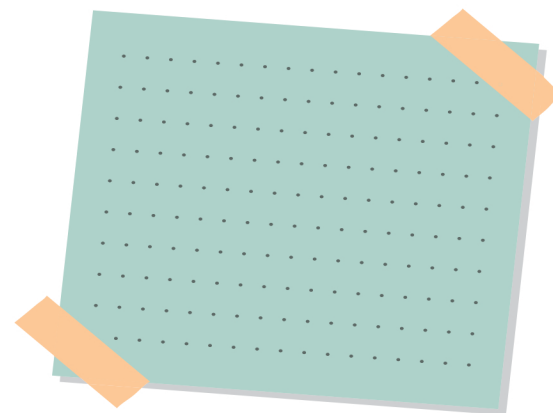
SEMANA 16

DATA: _____ ATÉ _____



• prioridades da semana •

- _____
- _____
- _____
- _____
- _____
- _____
- _____



~~BIOLOGIA~~

- Tipos de Gêmeos, Parto e Gravidez Ectópica
- Taxonomia: Classificação dos Seres Vivos
- Taxonomia e Sistemática
- Os Cinco Reinos dos Seres Vivos

~~MATEMÁTICA~~

- Prismas
- Cilindro
- Pirâmide
- Cone

~~FÍSICA~~

- Princípio de Pascal
- Empuxo | Princípio de Arquimedes
- Hidrodinâmica | Vazão e equação da continuidade

~~QUÍMICA~~

- Diluição e Mistura de Soluções
- Propriedades Coligativas
- Diagrama de Fases
- Tonoscopia, Ebulioscopia e Crioscopia

~~HISTÓRIA~~

- Era Napoleônica
- Congresso de Viana

~~GEOGRAFIA~~

- Posicionamento geográfico do Brasil
- Cartografia

~~LITERATURA/PORTUGUÊS~~

-

~~FILOSOFIA/SOCIOLOGIA~~

- Nietzsche

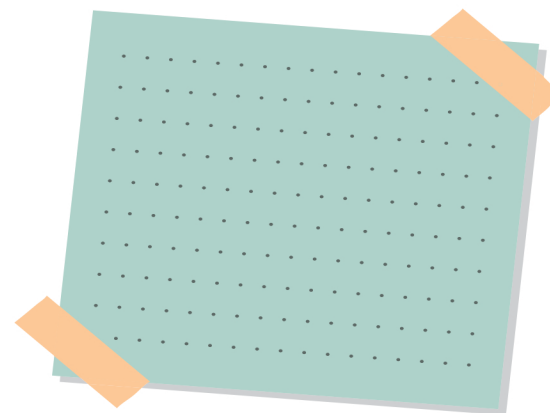
SEMANA 17

DATA: _____ ATÉ _____



● prioridades da semana ●

- _____
- _____
- _____
- _____
- _____
- _____
- _____
- _____



~~BIOLOGIA~~

- Classificação dos Seres Vivos nos 3 Domínios
- Introdução à Microbiologia
- Vírus
- Doenças Causadas por Vírus

~~MATEMÁTICA~~

- Sólidos Semelhantes e Troncos
- Esfera
- Estatística | Conceitos Iniciais
- Organização e Representação de Dados

~~FÍSICA~~

- Equação de Bernoulli
- Fundamentos da Termologia
- Escalas termométricas

~~QUÍMICA~~

- Termoquímica | Conceitos Gerais
- Entalpia de uma Reação
- Calor ou Entalpia de Formação
- Calor ou Entalpia de Combustão

~~HISTÓRIA~~

- Guerra de Secessão
- 1º Guerra Mundial

~~GEOGRAFIA~~

- Projeções cartográficas
- Escalas

~~LITERATURA/PORTUGUÊS~~

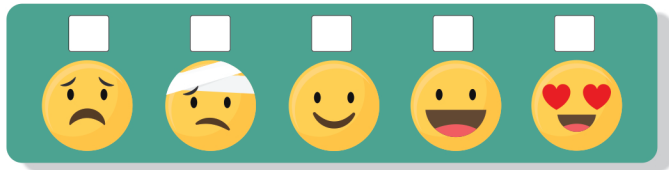
-

~~FILOSOFIA/SOCIOLOGIA~~

- Bauman

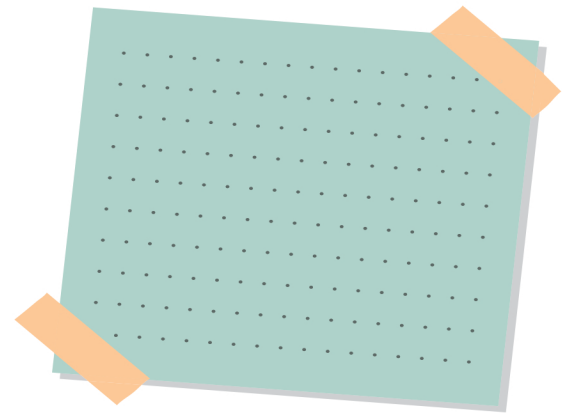
SEMANA 18

DATA: _____ ATÉ _____



● prioridades da semana ●

- _____
- _____
- _____
- _____
- _____
- _____
- _____
- _____



~~BIOLOGIA~~

- Os Procariontes
- Doenças Causadas por Bactérias
- Protocista | Protozoários
- Doenças Causadas por Protozoários

~~MATEMÁTICA~~

- Representação Gráfica de Dados Estatísticos
- Medidas de Tendência Central
- Medidas de Dispersão
- Interpretação de Gráficos

~~FÍSICA~~

- Dilatação Linear
- Dilatação Superficial
- Dilatação Volumétrica

~~QUÍMICA~~

- Calor ou Entalpia de Ligação
- Lei de Hess
- Introdução a Cinética Química
- Velocidade Média das Reações

~~HISTÓRIA~~

- Revolução Russa
- Crise de 29

~~GEOGRAFIA~~

- Fusos horários
- Composição da atmosfera

~~LITERATURA/PORTUGUÊS~~

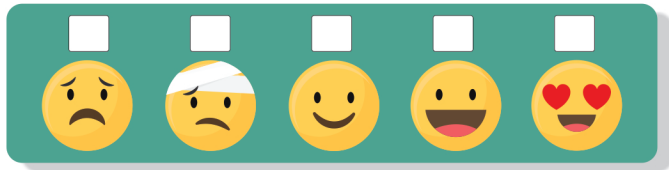
-

~~FILOSOFIA/SOCIOLOGIA~~

- Augusto Comte

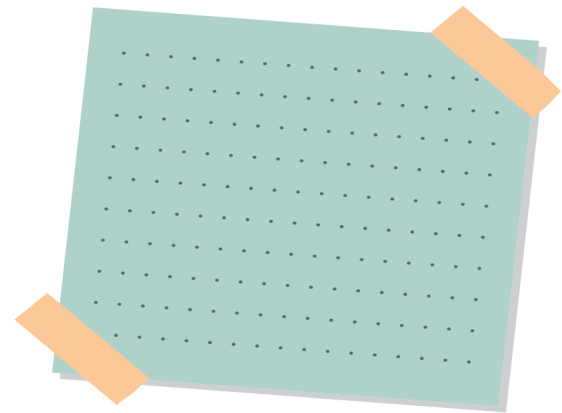
SEMANA 19

DATA: _____ ATÉ _____



• prioridades da semana •

- _____
- _____
- _____
- _____
- _____
- _____
- _____
- _____



~~BIOLOGIA~~

- Protoctista | Algas
- Reino Fungi
- Características Gerais das Plantas
- Briófitas

~~MATEMÁTICA~~

- Introdução às funções
- Estudo do domínio das funções reais
- Domínio e imagem através do gráfico
- Análise gráfica de funções

~~FÍSICA~~

- Dilatação dos líquidos
- Calor | Capacidade térmica
- Calor | Calor específico

~~QUÍMICA~~

- Fatores que alteram a velocidade da reação
- Lei da Velocidade das Reações
- Introdução ao Equilíbrio Químico
- Introdução ao Equilíbrio Químico

~~HISTÓRIA~~

- Período entre Guerras
- 2º Guerra Mundial

~~GEOGRAFIA~~

- Fenômenos atmosférico
- Clima subtropical

~~LITERATURA/PORTUGUÊS~~

-

~~FILOSOFIA/SOCIOLOGIA~~

- Karl Max

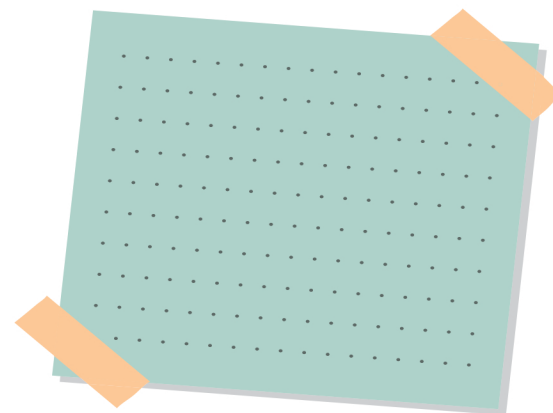
SEMANA 20

DATA: _____ ATÉ _____



• prioridades da semana •

- _____
- _____
- _____
- _____
- _____
- _____
- _____
- _____



~~BIOLOGIA~~

- Pteridófitas
- Gimnospermas
- Angiospermas
- Fruto e Pseudofruto

~~MATEMÁTICA~~

- Paridade de funções
- Função injetora, sobrejetora e bijetora
- Função Composta
- Função inversa

~~FÍSICA~~

- Calor | Mudança de estado
- Calor | Diagrama de fases
- Calor | Calor Latente

~~QUÍMICA~~

- Deslocamento do Equilíbrio
- Equilíbrios Iônicos
- pH, pOH e Kw
- Hidrólise de íons / Hidrólise Salina

~~HISTÓRIA~~

- Guerra Fria
- Brasil Colônia

~~GEOGRAFIA~~

- Clima semiárido
- Clima equatorial

~~LITERATURA/PORTUGUÊS~~

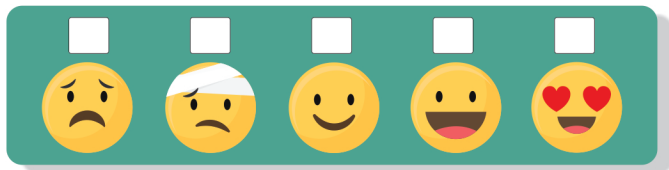
-

~~FILOSOFIA/SOCIOLOGIA~~

- Emile Durkheim

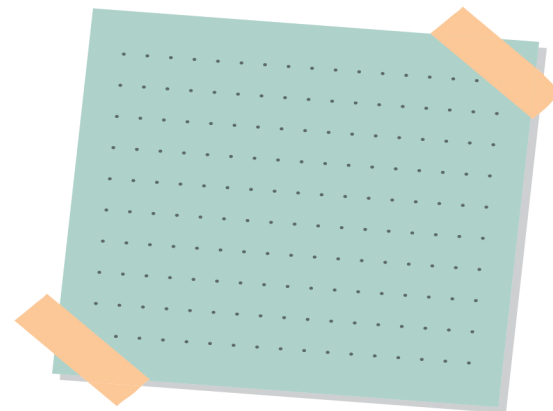
SEMANA 21

DATA: _____ ATÉ _____



• prioridades da semana •

- _____
- _____
- _____
- _____
- _____
- _____
- _____
- _____



~~BIOLOGIA~~

- Raiz
- Caule
- Folha
- Histologia Vegetal

~~MATEMÁTICA~~

- Equação do 1º Grau
- Sistemas de Equações do 1º Grau
- Função Afim | Definição e Gráfico
- Taxa de Variação da Função Afim

~~FÍSICA~~

- Princípio geral das trocas de calor
- Potência
- Transferência de calor

~~QUÍMICA~~

- Introdução à Eletroquímica
- Funcionamento de uma Pilha
- Potencial de uma Pilha
- Metal de Sacrifício e Corrosão do Ferro

~~HISTÓRIA~~

- Período Pré-Colonial
- Início da Colonização

~~GEOGRAFIA~~

- Clima tropical
- Clima tropical de altitude

~~LITERATURA/PORTUGUÊS~~

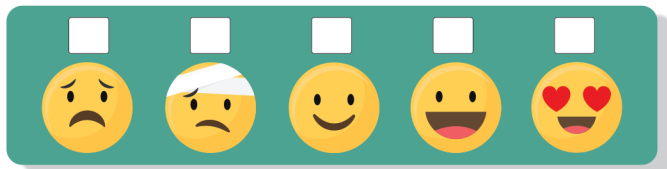
-

~~FILOSOFIA/SOCIOLOGIA~~

- Mobilidade social

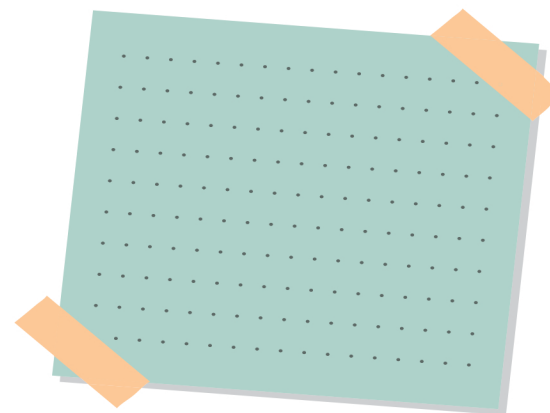
SEMANA 22

DATA: _____ ATÉ _____



• prioridades da semana •

- _____
- _____
- _____
- _____
- _____
- _____
- _____
- _____



~~BIOLOGIA~~

- Fisiologia Vegetal
- Introdução à Zoologia
- Poríferos
- Cnidários

~~FÍSICA~~

- Gases
- Transformações gasosas
- Teoria cinética dos gases

~~HISTÓRIA~~

- Economia açucareira
- União Ibérica

~~GEOGRAFIA~~

- Clima tropical atlântico
- Ventos

~~MATEMÁTICA~~

- Coeficientes e Zero da Função Afim
- Função Linear
- Funções Definidas por Várias Sentenças
- Estudo do sinal da função afim

~~QUÍMICA~~

- Eletrólise
- Eletrodeposição e Lei de Faraday
- Introdução e Emissão Alfa
- Emissões Beta e Gama

~~LITERATURA/PORTUGUÊS~~

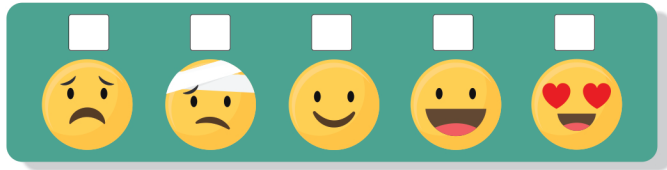
-

~~FILOSOFIA/SOCIOLOGIA~~

- O que é política

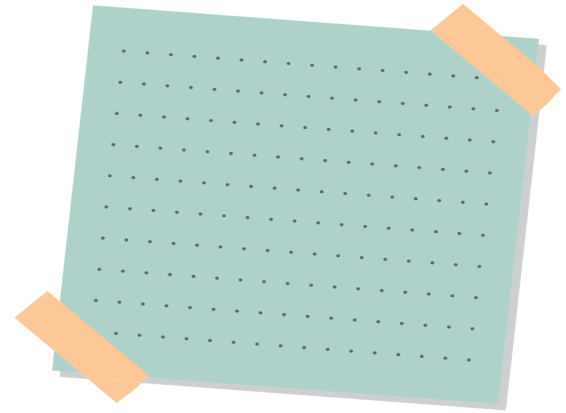
SEMANA 23

DATA: _____ ATÉ _____



• prioridades da semana •

- _____
- _____
- _____
- _____
- _____
- _____
- _____
- _____



~~BIOLOGIA~~

- Introdução aos Artrópodes
- Insetos
- Aracnídeos
- Crustáceos

~~MATEMÁTICA~~

- Inequação do 1º grau
- Ineq. do 1º grau | Produto, quociente e simultânea
- Equação do 2º Grau 1 parte
- Equação do 2º Grau 2 parte

~~FÍSICA~~

- Energia interna
- Trabalho termodinâmico
- Primeira lei da termodinâmica

~~QUÍMICA~~

- Meia Vida e Datação C-14
- Introdução à Química Orgânica
- O Carbono e suas Classificações
- Representações das Cadeias Carbônicas

~~HISTÓRIA~~

- Invasões Holandesas
- Expansão territorial

~~GEOGRAFIA~~

- Vegetação
- Hidrografia

~~LITERATURA/PORTUGUÊS~~

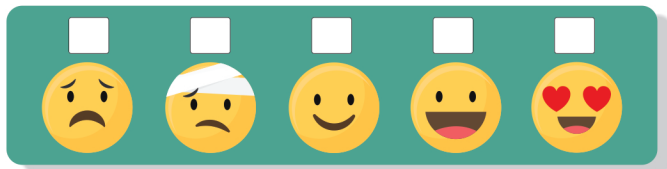
-

~~FILOSOFIA/SOCIOLOGIA~~

- Adorno

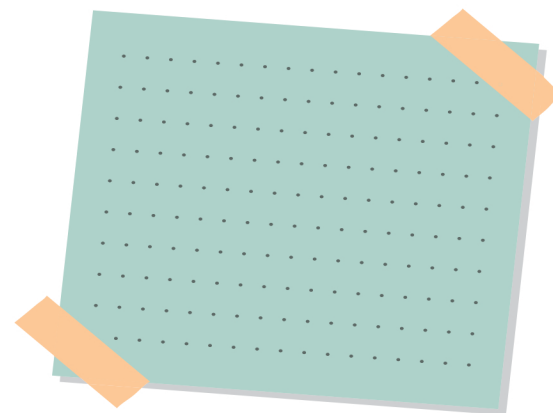
SEMANA 24

DATA: _____ ATÉ _____



• prioridades da semana •

- _____
- _____
- _____
- _____
- _____
- _____
- _____
- _____



~~BIOLOGIA~~

- Miriápodes
- Equinodermos
- Introdução aos Cordados
- Cordados Peixes

~~MATEMÁTICA~~

- Função Quadrática
- Gráfico da Função Quadrática
- Zeros de uma Função Quadrática
- Máximo e Mínimo da Função Quadrática

~~FÍSICA~~

- Transformações cíclicas
- Segunda lei da termodinâmica
- Ciclo de Carnot e Ciclo de Otto

~~QUÍMICA~~

- Classificação das Cadeias Carbônicas
- Compostos Aromáticos e a Ressonância
- A Hibridização do Carbono
- Nomenclatura | Cadeias Normais

~~HISTÓRIA~~

- Economia mineradora
- Movimentos Emancipacionistas

~~GEOGRAFIA~~

- Umidade
- Ciclo de água

~~LITERATURA/PORTUGUÊS~~

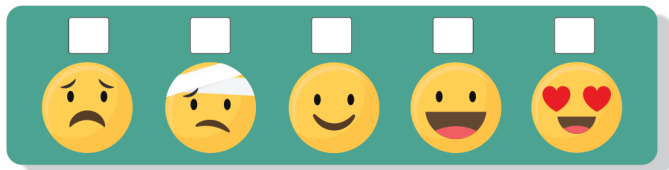
-

~~FILOSOFIA/SOCIOLOGIA~~

- Cidadania

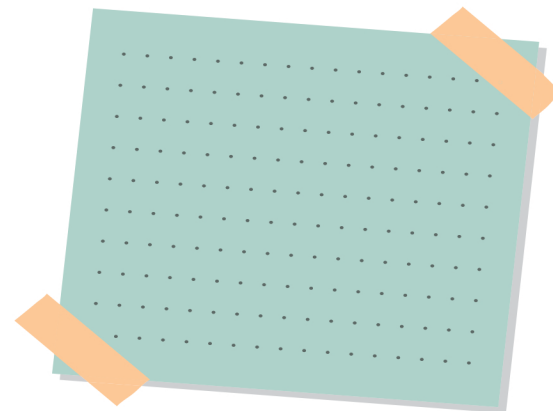
SEMANA 25

DATA: _____ ATÉ _____



• prioridades da semana •

- _____
- _____
- _____
- _____
- _____
- _____
- _____
- _____



~~BIOLOGIA~~

- Cordados Anfíbios
- Cordados Répteis
- Cordados Aves
- Cordados Mamíferos

~~MATEMÁTICA~~

- Estudo do sinal da função quadrática
- Inequação do 2º grau
- Função Exponencial | Definição
- Gráfico da Função Exponencial

~~FÍSICA~~

- Fundamentos da Ondulatória
- Reflexão | Refração | Difração
- Interferência | Polarização | Ressonância

~~QUÍMICA~~

- Nomenclatura | Os Radicais
- Nomenclatura | Cadeias Ramificadas
- Principais Funções dos Hidrocarbonetos
- Funções Oxigenadas | Álcool, Enol e Fenol

~~HISTÓRIA~~

- Período Joanino

- Independência do Brasil

~~GEOGRAFIA~~

- Massas de ar

-

~~LITERATURA/PORTUGUÊS~~

-

~~FILOSOFIA/SOCIOLOGIA~~

- Direitos sociais

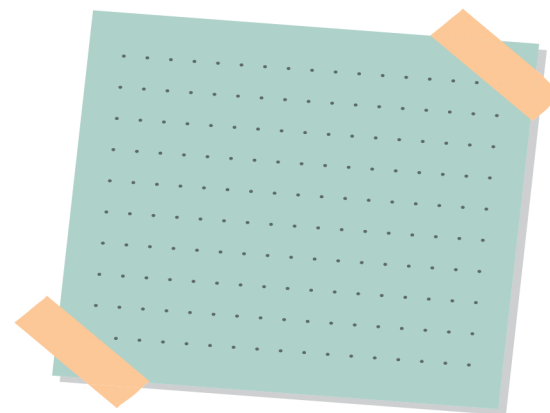
SEMANA 26

DATA: _____ ATÉ _____



● prioridades da semana ●

- _____
- _____
- _____
- _____
- _____
- _____
- _____
- _____



~~BIOLOGIA~~

- Fisiologia Humana Sistema Digestório
- Fisiologia Humana Sistema Circulatório
- Fisiologia Humana Sistema Respiratório
- Fisiologia Humana Sistema Excretor

~~MATEMÁTICA~~

- Equação Exponencial
- Inequação exponencial
- Logaritmos | Definição
- Propriedades Operatórias dos Logaritmos

~~FÍSICA~~

- Som | propriedades fisiológicas
- Nível sonoro
- Fenômenos sonoros

~~QUÍMICA~~

- Aldeído, Cetona e Éter
- Ácidos Carboxílicos, Éster, Sais de Ácido
- Funções Nitrogenadas | Aminas
- Funções Nitrogenadas | Amidas

~~HISTÓRIA~~

- Brasil Império

- Primeiro Reinado

~~GEOGRAFIA~~

- Fontes de Energia

-

~~LITERATURA/PORTUGUÊS~~

-

~~FILOSOFIA/SOCIOLOGIA~~

- Poder

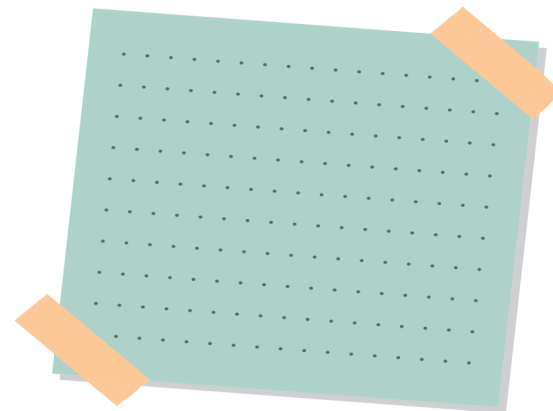
SEMANA 27

DATA: _____ ATÉ _____



● prioridades da semana ●

- _____
- _____
- _____
- _____
- _____
- _____
- _____
- _____



~~BIOLOGIA~~

- Fisiologia Humana Sistema Locomotor
- Fisiologia Humana Sistema Nervoso
- Fisiologia Humana Sentidos
- Fisiologia Humana Sistema Endócrino

~~MATEMÁTICA~~

- Mudança de Base
- Equações Logarítmicas
- Equações exponenciais com logaritmos
- Função Logarítmica

~~FÍSICA~~

- Efeito Doppler
- Cordas sonoras
- Tubos sonoros

~~QUÍMICA~~

- Nitrilas, Isonitrilas e Nitrocompostos
- Funções Halogenadas e Sulfuradas
- Propriedades Físicas dos CO
- Isomeria Plana

~~HISTÓRIA~~

- Período Regencial
- Segundo Reinado

~~GEOGRAFIA~~

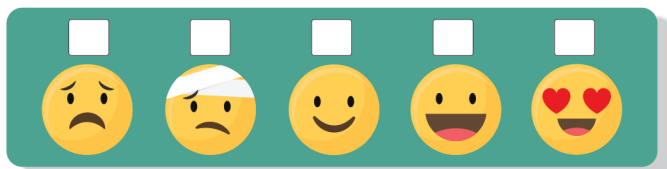
- Domínios morfoclimáticos
- Conceito de paisagem | lugar | espaço | região | território

~~LITERATURA/PORTUGUÊS~~

-
-

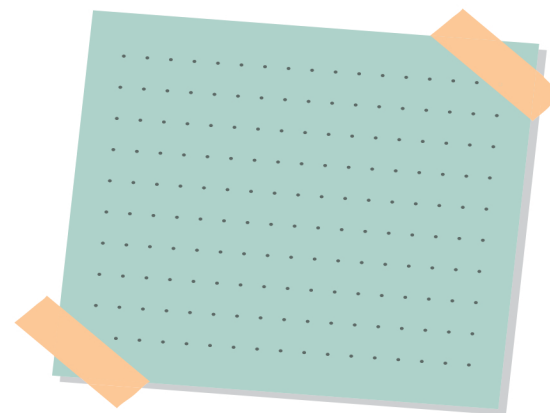
SEMANA 28

DATA: _____ ATÉ _____



• prioridades da semana •

- _____
- _____
- _____
- _____
- _____
- _____
- _____
- _____



~~BIOLOGIA~~

- Introdução à Genética
- Primeira Lei de Mendel
- Genótipo e Fenótipo
- Variações da Primeira Lei de Mendel

~~MATEMÁTICA~~

- Inequação logarítmica
- Inequação exponencial com logaritmos
- Probabilidade | Introdução
- Probabilidade da União de Dois Eventos

~~FÍSICA~~

- Fundamentos MHS
- Dinâmica do MHS
- Cinemática do MHS

~~QUÍMICA~~

- Isomeria Geométrica Cis/Trans
- Isomeria Geométrica E/Z
- Isomeria Óptica | Enantiômeros
- Isomeria Óptica | Diasterisômeros

~~HISTÓRIA~~

- Brasil República

- República da Espada

~~GEOGRAFIA~~

- Geologia e relevo (Solos)

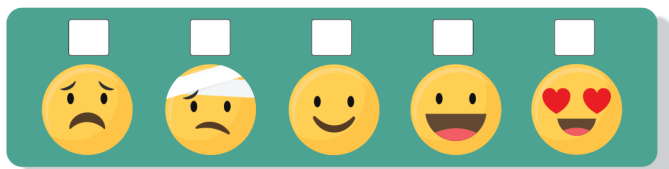
- Agentes externos e exógenos modeladores do relevo

~~LITERATURA/PORTUGUÊS~~

-
-

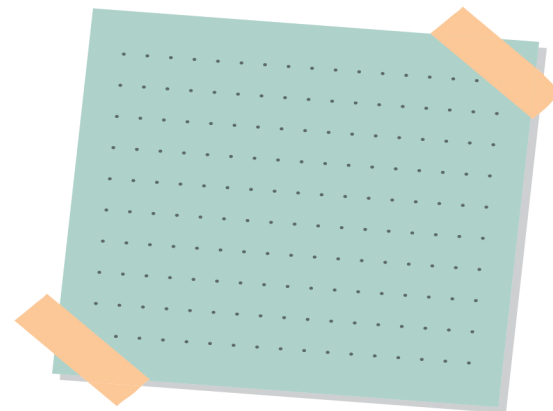
SEMANA 29

DATA: _____ ATÉ _____



• prioridades da semana •

- _____
- _____
- _____
- _____
- _____
- _____
- _____
- _____



~~BIOLOGIA~~

- Herança Ligada ao Sexo
- Grupos Sanguíneos
- Heredograma
- Probabilidade na Genética

~~MATEMÁTICA~~

- Probabilidade Condicional
- Probabilidade de Eventos Simultâneos
- Binômio de Newton
- A circunferência trigonométrica

~~FÍSICA~~

- Fundamentos da ÓPTICA
- Espelhos planos
- Espelhos esféricos

~~QUÍMICA~~

- Principais Reações Orgânicas
- Classificação das Reações Orgânicas
- Tipos de Cisão e de Reagentes
- Efeitos Eletrônicos, Acidez e Basicidade

~~HISTÓRIA~~

- República das Oligarquias
- Movimentos sociais na República das Oligarquias

~~GEOGRAFIA~~

- Geologia e relevo (Estruturas do relevo)
- Geologia e relevo (Relevos brasileiros)

~~LITERATURA/PORTUGUÊS~~

- _____
- _____

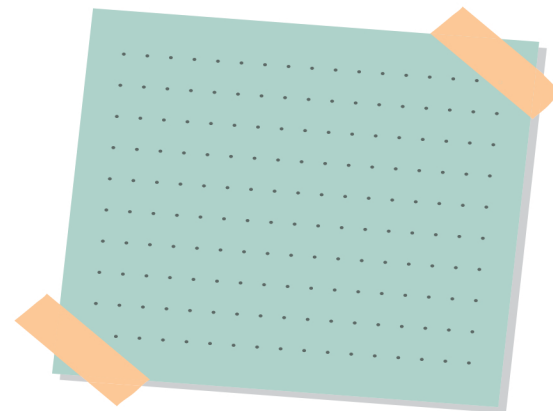
SEMANA 30

DATA: _____ ATÉ _____



• prioridades da semana •

- _____
- _____
- _____
- _____
- _____
- _____
- _____
- _____



~~BIOLOGIA~~

- Segunda Lei de Mendel
- Interação Gênica
- Alterações Cromossômicas
- Linkage / Permutação / Taxa de Recombinação

~~MATEMÁTICA~~

- Razões trigonométricas na circunferência
- Relação fundamental da trigonometria
- Outras razões trigonométricas
- Triângulos quaisquer

~~FÍSICA~~

- Refração
- Reflexão total
- Dioptra plano

~~QUÍMICA~~

- Reação de Adição | Hidrogenação
- Adição de Halogênios
- Adição de Haletos de Hidrogênio
- Adição de Água

~~HISTÓRIA~~

- A crise da República das Oligarquias
- Era Vargas

~~GEOGRAFIA~~

- Recursos minerais
- Agropecuária

~~LITERATURA/PORTUGUÊS~~

-
-

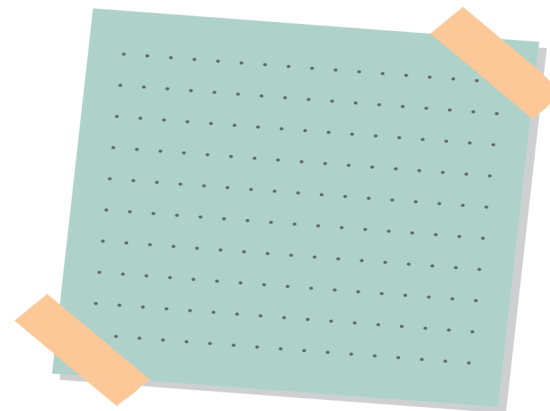
SEMANA 31

DATA: _____ ATÉ _____



• prioridades da semana •

- _____
- _____
- _____
- _____
- _____
- _____
- _____
- _____



~~BIOLOGIA~~

- Herança Quantitativa ou Poligênica
- Lamarckismo
- Darwinismo
- Neodarwinismo

~~MATEMÁTICA~~

- Arcos côngruos
- Função seno
- Função cosseno
- Função tangente

~~FÍSICA~~

- Dispersão da luz
- Prismas
- Lentes esféricas

~~QUÍMICA~~

- Adição em Alcinos
- Adição em Ciclanos
- Reações de Substituição em Alcanos
- Substituição Eletrofílica em Aromáticos

~~HISTÓRIA~~

- Governo Dutra

- Segundo Governo Vargas

~~GEOGRAFIA~~

- Indústria

- Transporte

~~LITERATURA/PORTUGUÊS~~

- _____
- _____

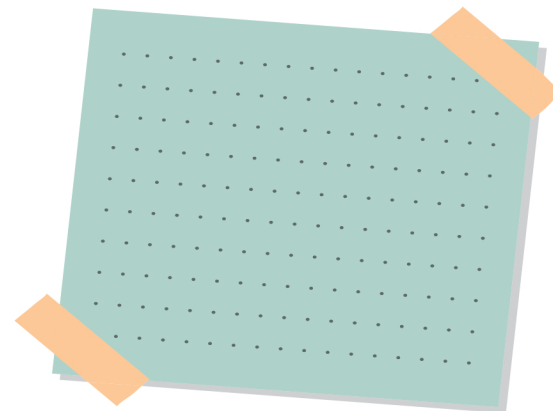
SEMANA 32

DATA: _____ ATÉ _____



• prioridades da semana •

- _____
- _____
- _____
- _____
- _____
- _____
- _____



~~BIOLOGIA~~

- Conceitos Importantes na Evolução
- Introdução à Ecologia
- Cadeia e Teia Alimentar
- Pirâmides Ecológicas

~~MATEMÁTICA~~

- Adição e subtração de arcos
- Arco duplo
- Equações trigonométricas fundamentais
- Equações trigonométricas redutíveis fundamentais

~~FÍSICA~~

- Física da visão
- Eletrostática | Carga elétrica
- Eletrostática | Processos de eletrização

~~QUÍMICA~~

- Mecanismo SN1 e SN2 (Substituição Nucleofílica)
- Reação de Eliminação
- Desidratação de Álcoois
- NOX e Reação de Combustão

~~HISTÓRIA~~

- Governo JK
- Governo Jânio
- Quadros

~~GEOGRAFIA~~

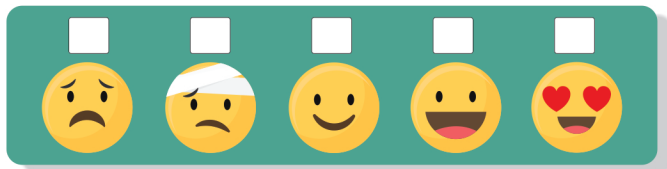
- População relativa
- População absoluta

~~LITERATURA/PORTUGUÊS~~

-
-

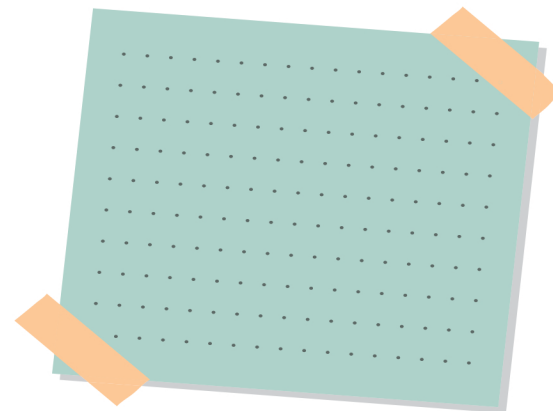
SEMANA 33

DATA: _____ ATÉ _____



• prioridades da semana •

- _____
- _____
- _____
- _____
- _____
- _____
- _____
- _____



~~BIOLOGIA~~

- Ciclos Biogeoquímicos: Água
- Ciclos Biogeoquímicos: Carbono
- Ciclos Biogeoquímicos: Oxigênio
- Ciclos Biogeoquímicos: Nitrogênio

~~FÍSICA~~

- Lei de Coulomb
- Campo elétrico 1
- Campo elétrico 2

~~HISTÓRIA~~

- Governo João Goulart
- Ditadura Militar

~~GEOGRAFIA~~

- Divisões regionais
- Amazônia e região norte

~~MATEMÁTICA~~

- Equações trigonométricas em intervalo definido
- Inequações trigonométricas
- Introdução às matrizes
- Operações com matrizes

~~QUÍMICA~~

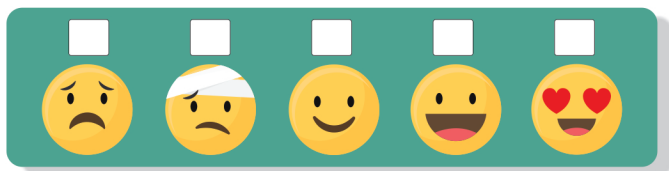
- Oxidação em Alcenos – Enérgica e Branda
- Oxidação e Redução em Álcoois
- Introdução aos Polímeros
- Polímeros de Adição

~~LITERATURA/PORTUGUÊS~~

- _____
- _____

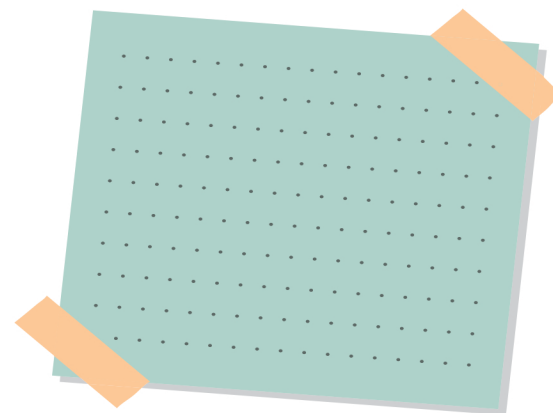
SEMANA 34

DATA: _____ ATÉ _____



• prioridades da semana •

- _____
- _____
- _____
- _____
- _____
- _____
- _____
- _____



~~BIOLOGIA~~

- Ciclos Biogeoquímicos: Fósforo
- Interações Ecológicas
- Dinâmica de Populações
- Sucessão Ecológica

~~MATEMÁTICA~~

- Multiplicação de matrizes
- Matriz inversa
- Polinômios | Introdução
- Operações com polinômios

~~FÍSICA~~

- Potencial elétrico
- Diferença de potencial
- Energia potencial elétrica

~~QUÍMICA~~

- Copolímeros
- Polímeros de Condensação
- Estrutura dos Polímeros
-

~~HISTÓRIA~~

- Nova República
-

~~GEOGRAFIA~~

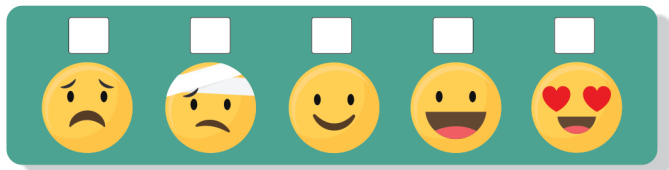
- Região Nordeste
- Região Centro-Oeste

~~LITERATURA/PORTUGUÊS~~

-
-

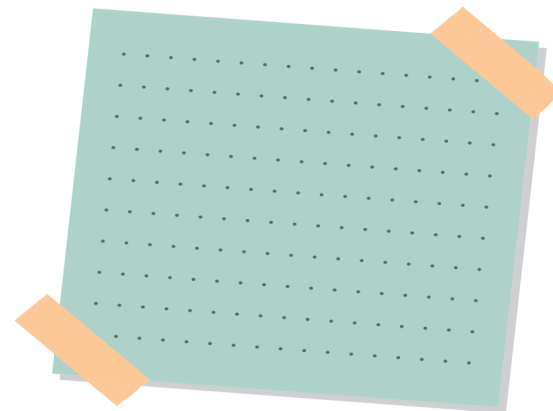
SEMANA 35

DATA: _____ ATÉ _____



• prioridades da semana •

- _____
- _____
- _____
- _____
- _____
- _____
- _____
- _____



~~BIOLOGIA~~

- Biociclos
- Biomas Mundiais
- Biomas Brasileiros
- Aquecimento Global

~~MATEMÁTICA~~

- Operações com polinômios | Divisão
- Divisão por binômios do 1º grau
- Dispositivo prático de Briot-Ruffini
- Divisões sucessivas

~~FÍSICA~~

- Trabalho da força elétrica
- Equilíbrio eletrostático
- Rigidez dielétrica
- Condutor eletrizado
- Capacitores

~~QUÍMICA~~

-
-
-
-

~~HISTÓRIA~~

-

-

~~GEOGRAFIA~~

- Região Sudeste

- Região Sul

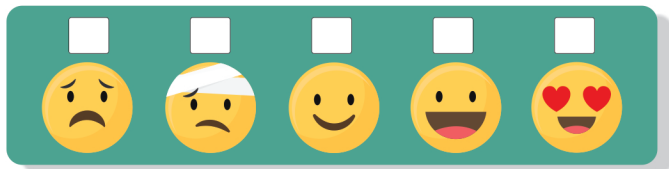
~~LITERATURA/PORTUGUÊS~~

-

-

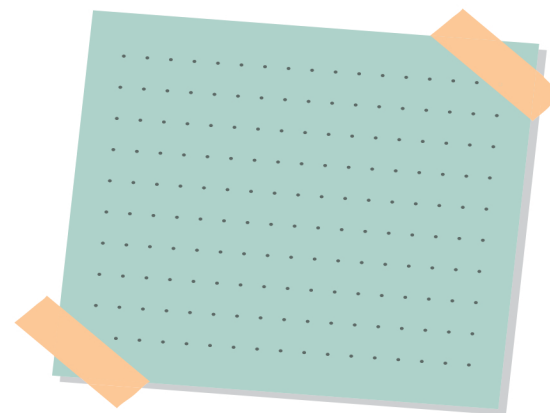
SEMANA 36

DATA: _____ ATÉ _____



● prioridades da semana ●

- _____
- _____
- _____
- _____
- _____
- _____
- _____
- _____



~~BIOLOGIA~~

- Imunologia
- Biotecnologia
-
-

~~MATEMÁTICA~~

- Equações algébricas | Introdução
- Teorema Fundamental da Álgebra e suas aplicações
- Multiplicidade de uma raiz
- Relações de Girard

~~FÍSICA~~

- Corrente elétrica
- Tensão elétrica e resistência elétrica
- Primeira lei de Ohm
- Segunda lei de Ohm
- Consumo de energia elétrica

~~QUÍMICA~~

-
-
-
-

~~HISTÓRIA~~

-
-

~~GEOGRAFIA~~

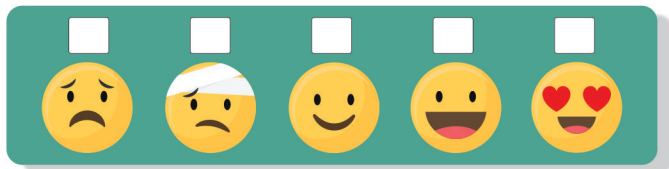
-
-

~~LITERATURA/PORTUGUÊS~~

-
-

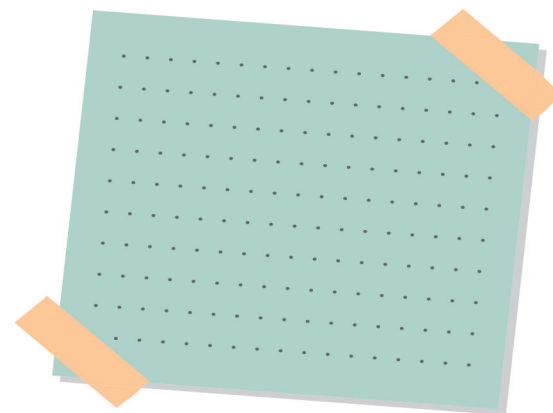
SEMANA 37

DATA: _____ ATÉ _____



• prioridades da semana •

- _____
- _____
- _____
- _____
- _____
- _____
- _____
- _____



~~FÍSICA~~

- Potência elétrica
- Associação de resistores
- Curto-circuito
- Amperímetro e voltímetro
- Ponte de Wheatstone
- Geradores
- Receptores
- Circuito com gerador receptor e resistor
- Leis de Kirchhoff

~~MATEMÁTICA~~

-
-
-
-

~~QUÍMICA~~

-
-
-
-

~~HISTÓRIA~~

-
-

~~GEOGRAFIA~~

-
-

~~LITERATURA/PORTUGUÊS~~

-
-

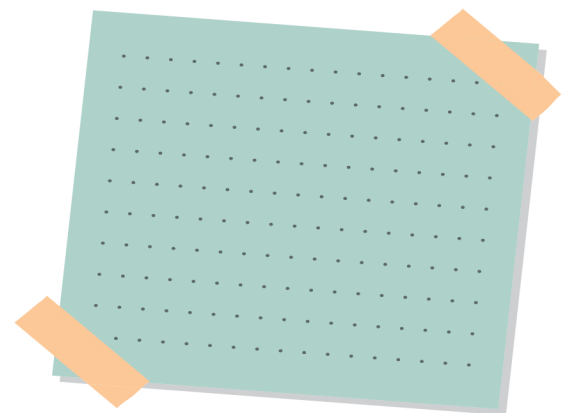
SEMANA 38

DATA: _____ ATÉ _____



● prioridades da semana ●

- _____
- _____
- _____
- _____
- _____
- _____
- _____
- _____



~~FÍSICA~~

- Fundamentos do Eletromagnetismo
- Fontes de campo magnético
- Força Magnética
- Indução eletromagnética
- Transformadores

~~MATEMÁTICA~~

-
-
-
-

~~QUÍMICA~~

-
-
-
-

~~HISTÓRIA~~

-
-

~~GEOGRAFIA~~

-
-

~~LITERATURA/PORTUGUÊS~~

-
-

Contatos

EMAIL

cronogramadaaprovação@gmail.com
(Exclusivo para compradores desse cronograma)

INSTAGRAM

@MEDCOMTDAH

Cupons de descontos

FERRETTO: MEDCOMTDAH
CIÊNCIA EM AÇÃO: MEDCOMTDAH
BIOLOGIA TOTAL: MEDCOMTDAH