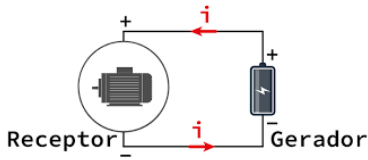


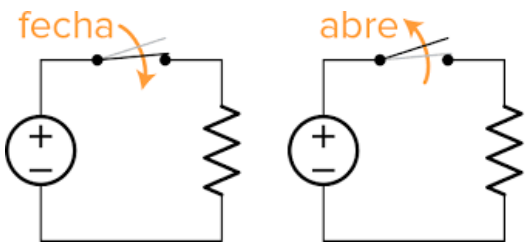
Circuitos Elétricos

- Gerador: estabelece uma ddp

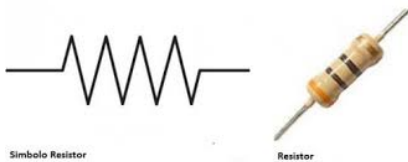


- Fio Condutor: onde circula a corrente, sempre ideal – resistência = ZERO

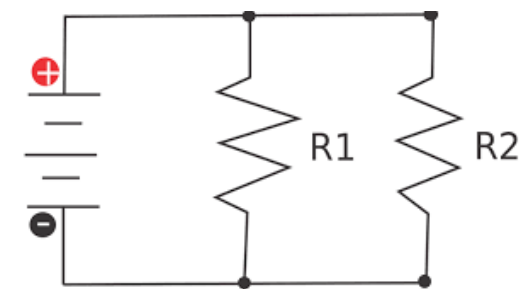
- Chave: interrompe e liga o circuito



- Resistor:

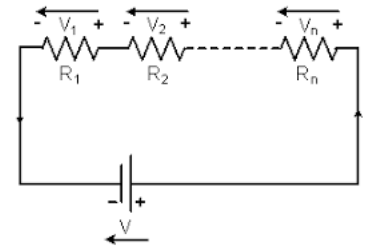


- a corrente elétrica não é consumida no circuito; o que é consumido é a voltagem



SÉRIE: i (corrente) é a mesma todos os pontos

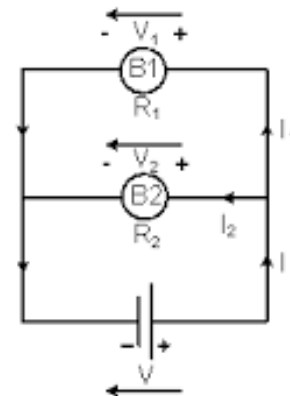
$$V = R \times i$$



PARALELO: i se divide

A soma das correntes é a corrente total

$V =$ é a mesma



Inverno: maior potência, maior corrente, menor resistência

Verão: menor potência, menor corrente, maior resistência

- maior comprimento de fio

Chuveiro Elétrico: diminui a resistência = aumenta a potência