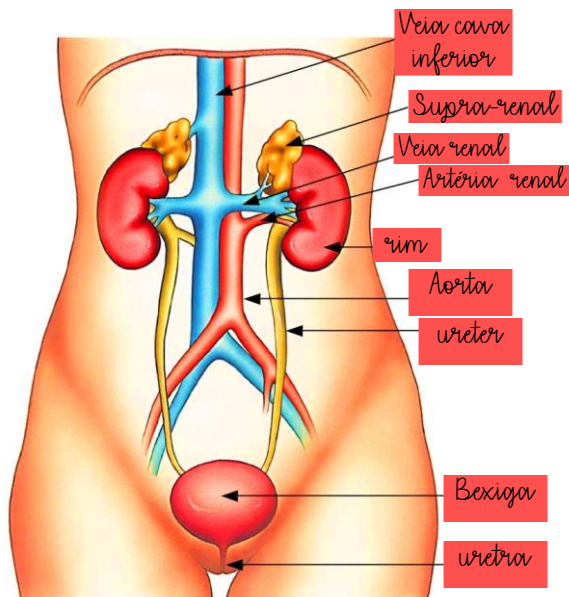


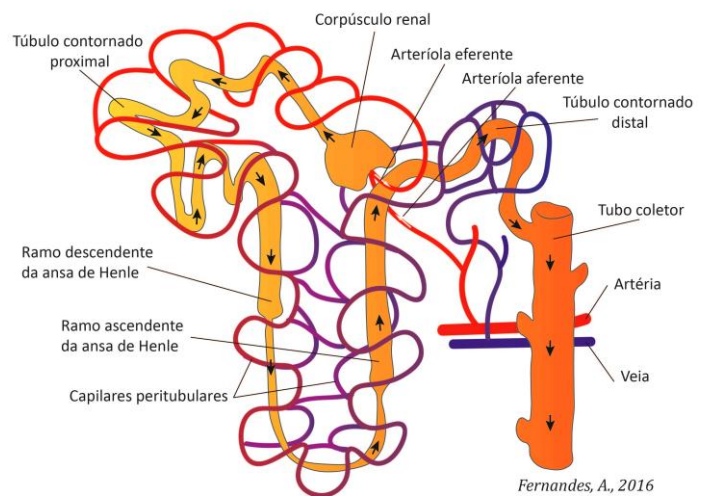
# Sistema excretório

- Eliminação de resíduos metabólicos
- Desintoxicação, osmorregulação e homeostase do organismo.
- Construído por: 2 rins, 2 ureteres, bexiga urinária e uretra = filtração do sangue, produzem e excretam urina



## Funcionamento

- 1 O sangue chega rico de impurezas aos rins pela artéria renal e pelas arteríolas aferentes até o glomérulo renal onde a filtração glomerular se inicia
- 2 A urina é formada no final do ducto coletor e passará pela pirâmide renal, pelo cólice e sairá pelo ureter.

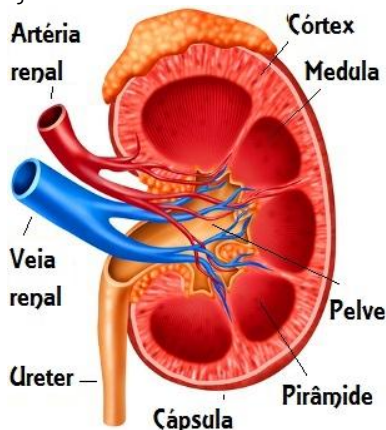


## Rins

Dividem-se em:

Córtex = néfrons (filtração)

Medula = pirâmide de Malpighi, bacinete, néfrons (ansa de Henle e ducto coletor)



## Néfrons

**Estrutura:** glomérulo → cápsula de Bowman → túbulo contorcido proximal → ansa de Henle → túbulo contorcido distal

## Ureter

- Canais que partem do rim e o conectam à bexiga urinária.

## Bexiga

- Constituída por parede elástica e musculatura lisa
- Acumula a urina produzida nos rins

## Uretra

- Tubo por onde sai a urina
- Controlada por esfíncteres (músculos) permitindo a saída da urina quando a musculatura relaxa e a parede se contrai.