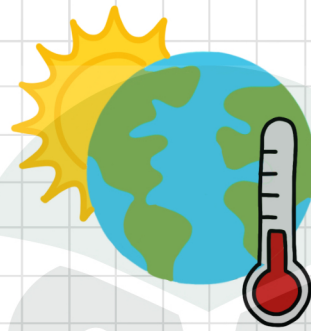


Tempo X Clima

- TEMPO É O ESTADO MOMENTÂNEO DA ATMOSFERA;
- CLIMA É O ESTUDO DO TEMPO AO LONGO DE PELO MENOS 30 ANOS.



Umidade

- EVAPORAÇÃO DAS ÁGUAS INTERFEREM NA CONDIÇÃO DO TEMPO E DO CLIMA;
- VARIAÇÃO DA UMIDADE PODE OCORRER DEVIDO AOS FATORES CLIMÁTICOS.



ELEMENTOS

Climáticos

@arquestudies

Temperatura

- A RADIAÇÃO SOLAR (RAIO ULTRAVIOLETA) E A IRRADIAÇÃO TERRESTRE (RAIO INFRAVERMELHO) SÃO OS PRINCIPAIS RESPONSÁVEIS POR DETERMINAR A TEMPERATURA NO PLANETA;
- DEPENDE DO BALANÇO ENERGÉTICO (ENERGIA SOLAR EMITIDA E REFLETIDA PELA TERRA).

Pressão

- PRESSÃO DO AR SOBRE A SUPERFÍCIE TERRESTRE;
- É INVERSAMENTE PROPORCIONAL. QUANTO MAIOR A ALTITUDE, MENOR A PRESSÃO ATMOSFÉRICA.