

BIOLOGIA – Frente 3 – MED

Prof. Caio Gadel

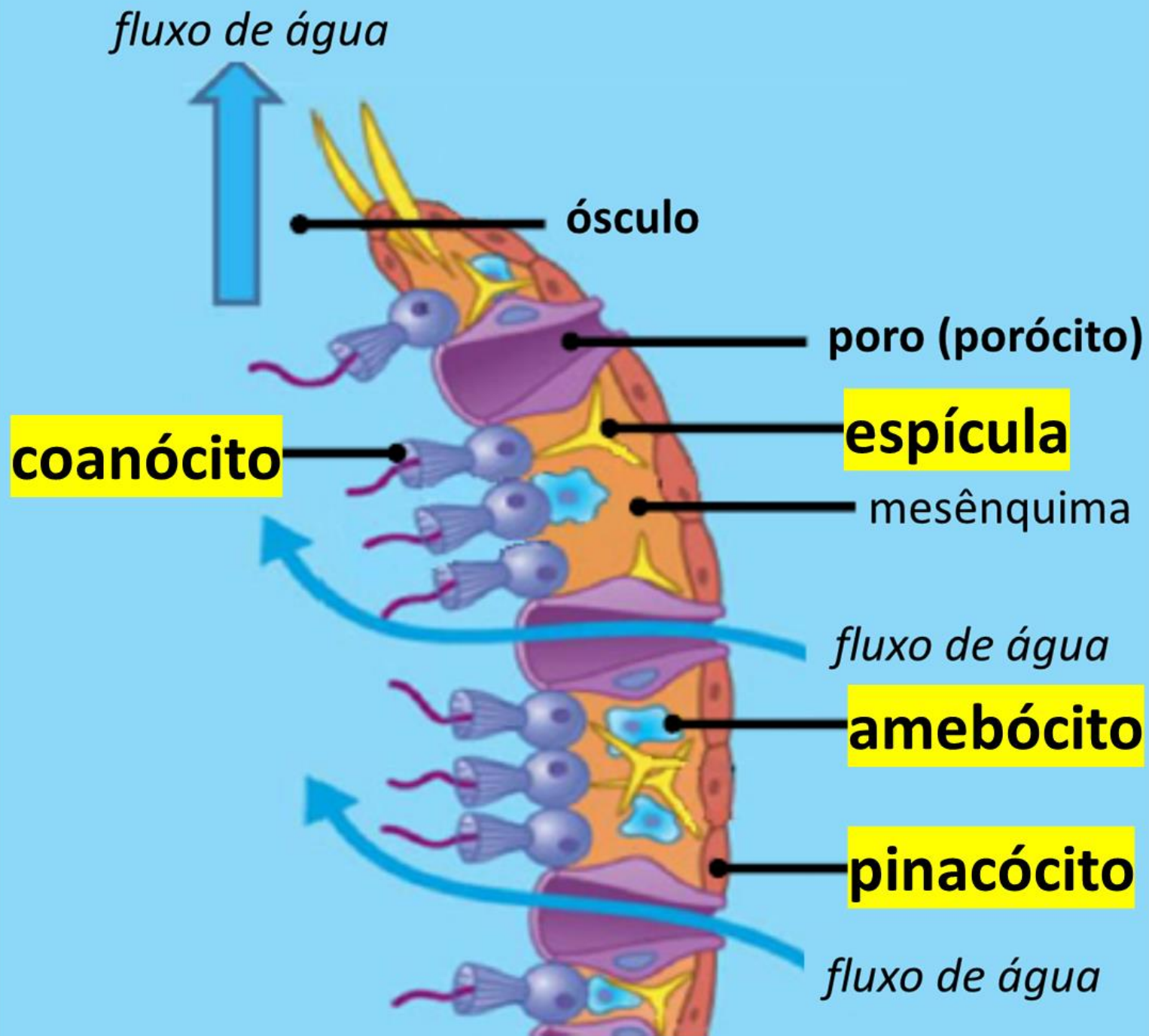
Semana 5 – Filos Poríferos e Cnidários

Filo PORÍFEROS

- Ex: esponjas

CARACTERÍSTICAS GERAIS

- Aquáticos e sésseis
- Simetria radial ou assimétricos
- Sem tecidos verdadeiros; sem sistemas
- Sustentação corporal: espículas (calcáreas/silicosas) e fibras de espongina (proteicas)



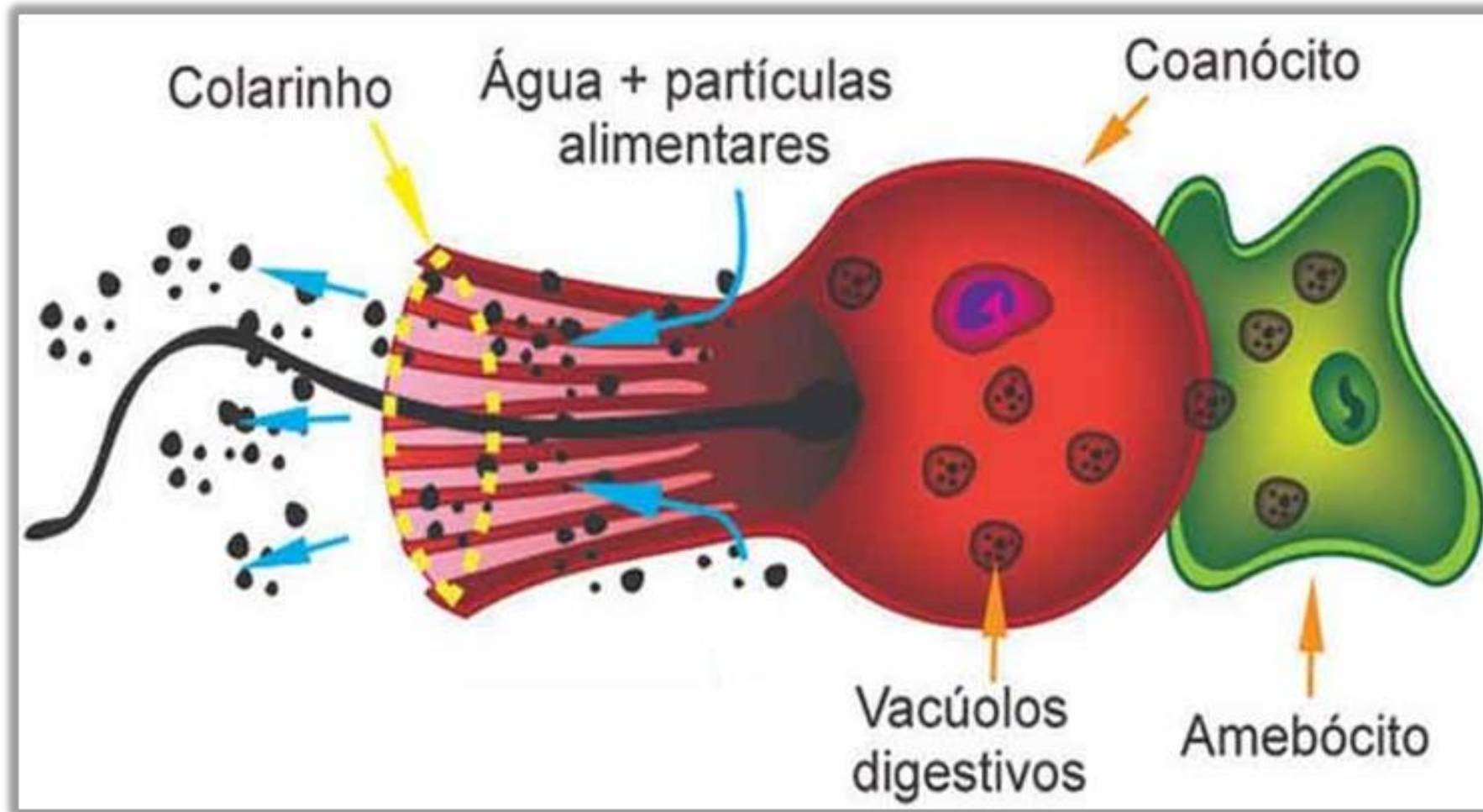
FISIOLOGIA

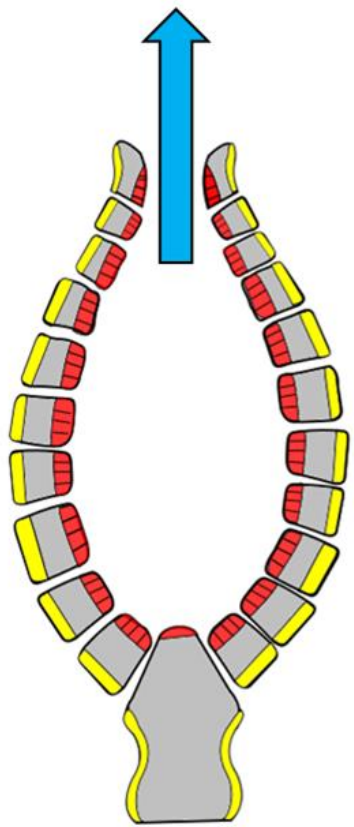
- **Filtradores**
- Digestão **intracelular** (participação dos coanócitos e dos amebócitos)

REPRODUÇÃO

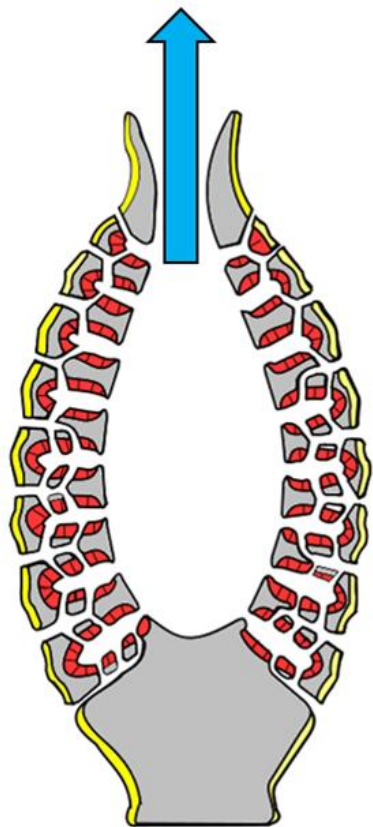
- **Assexuada** - ex: brotamento, gemulação
- **Sexuada** - monoicas ou dioicas; desenvolvimento **indireto** (larva móvel)

Digestão intracelular

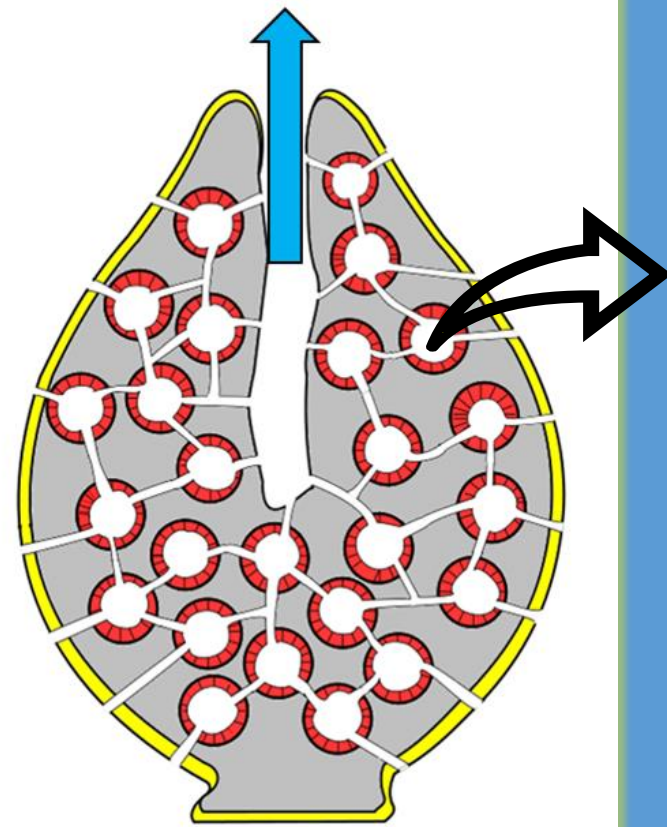




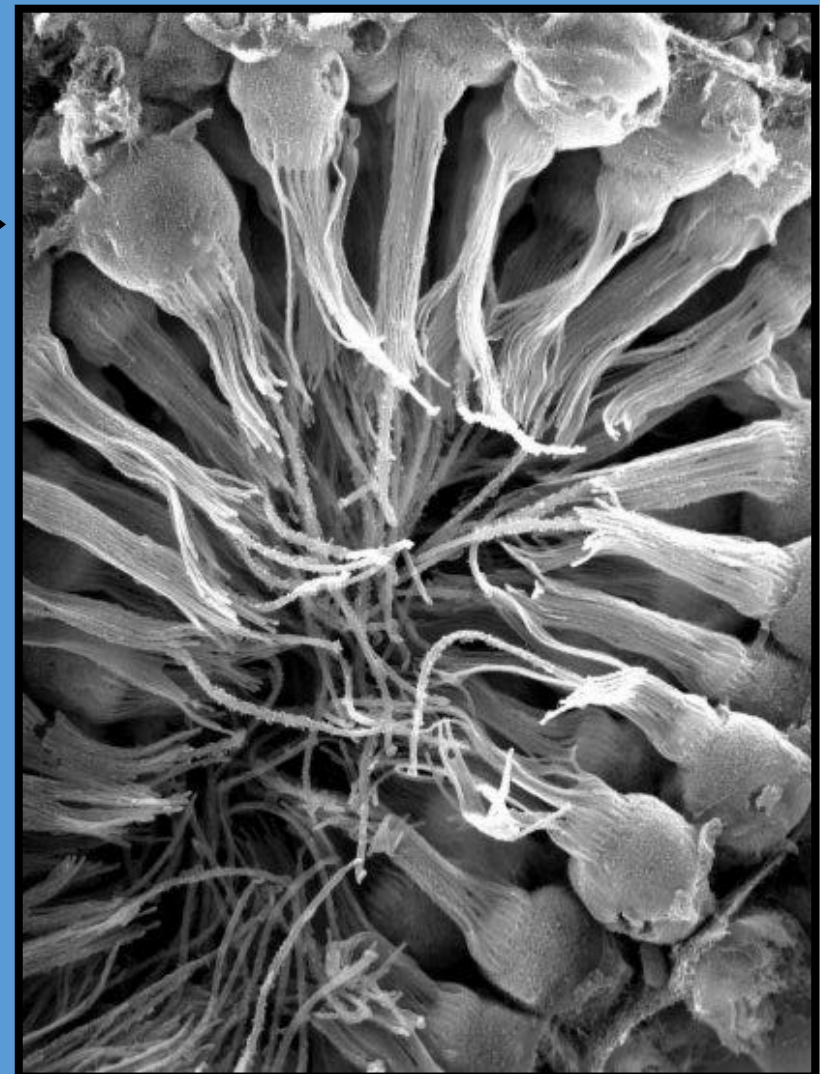
asconoide



siconoide



leuconoide



aumento da complexidade estrutural e da eficiência de filtração

Filo CNIDÁRIOS (= Celenterados)

Filo CNIDÁRIOS (= Celenterados)

- Ex: **água-viva**, **anêmona-do-mar**, **corais**, **hidra**, caravela-portuguesa.

CARACTERÍSTICAS GERAIS

- **Aquáticos**
- Simetria **radial**
- **Diblásticos**
- **Cnidócitos** (ou cnidoblastos): células **urticantes**
- 2 tipos morfológicos: **pólipo** (sésil/sedentário) e **medusa** (natação livre).

FISIOLOGIA

- Sistema digestório **incompleto** (1 abertura apenas).
 - Digestão **extra** e **intra**celular
- Sistema nervoso **difuso**

abertura da
cavidade digestória

tentáculo

cavidade digestória

MEDUSA

gastroderme

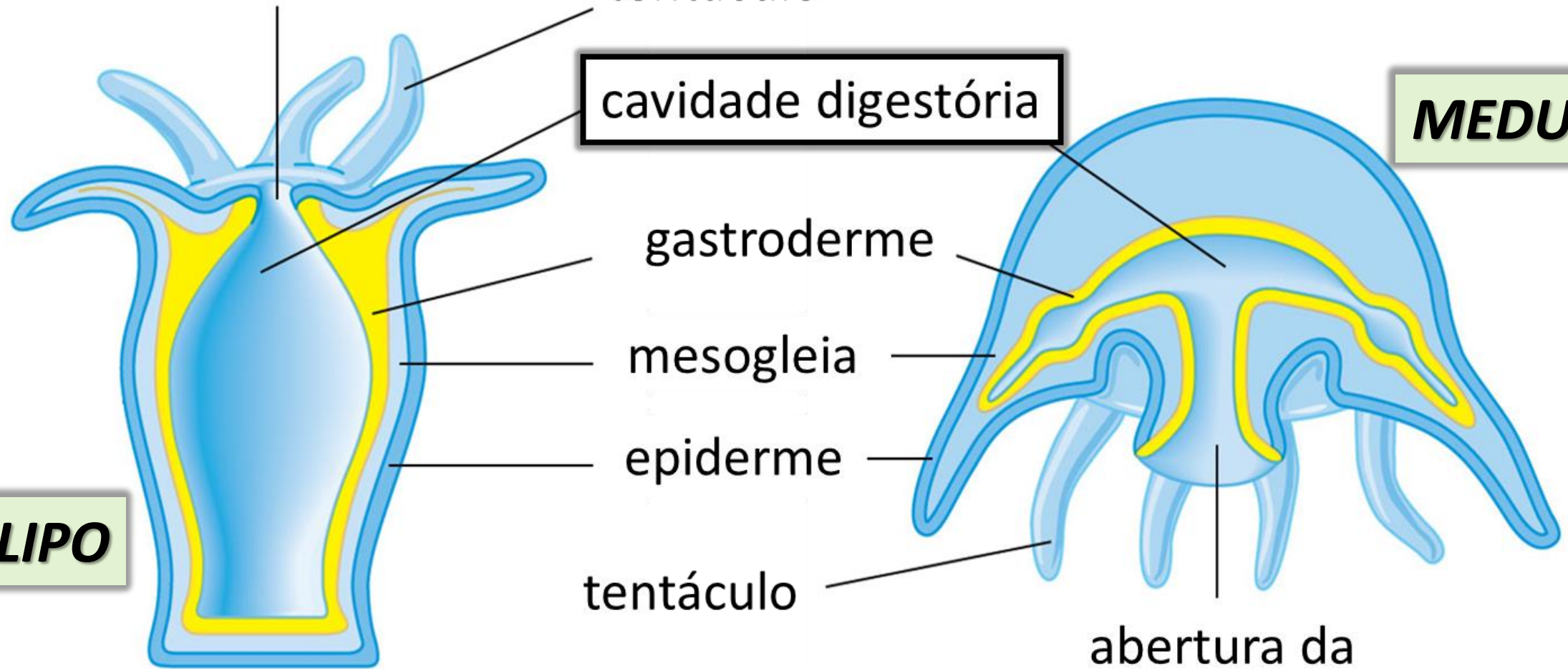
mesogleia

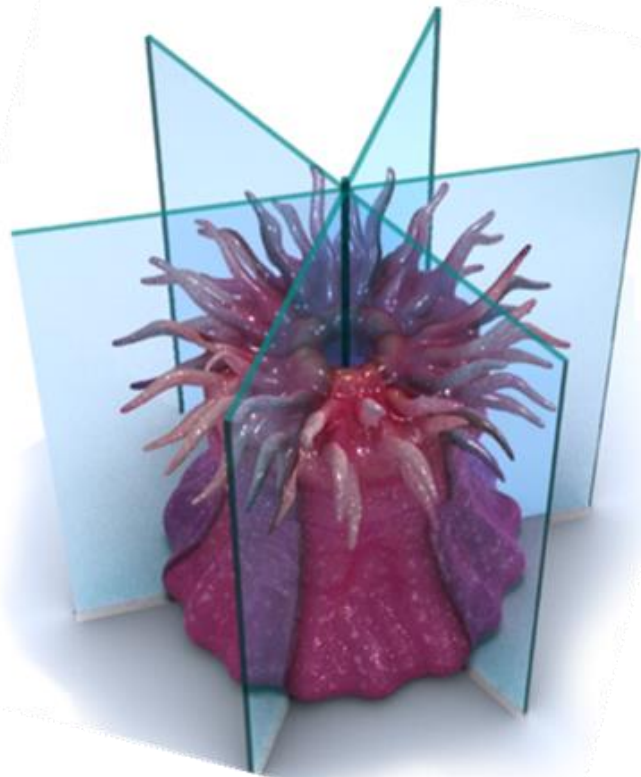
epiderme

PÓLIPO

tentáculo

abertura da
cavidade digestória

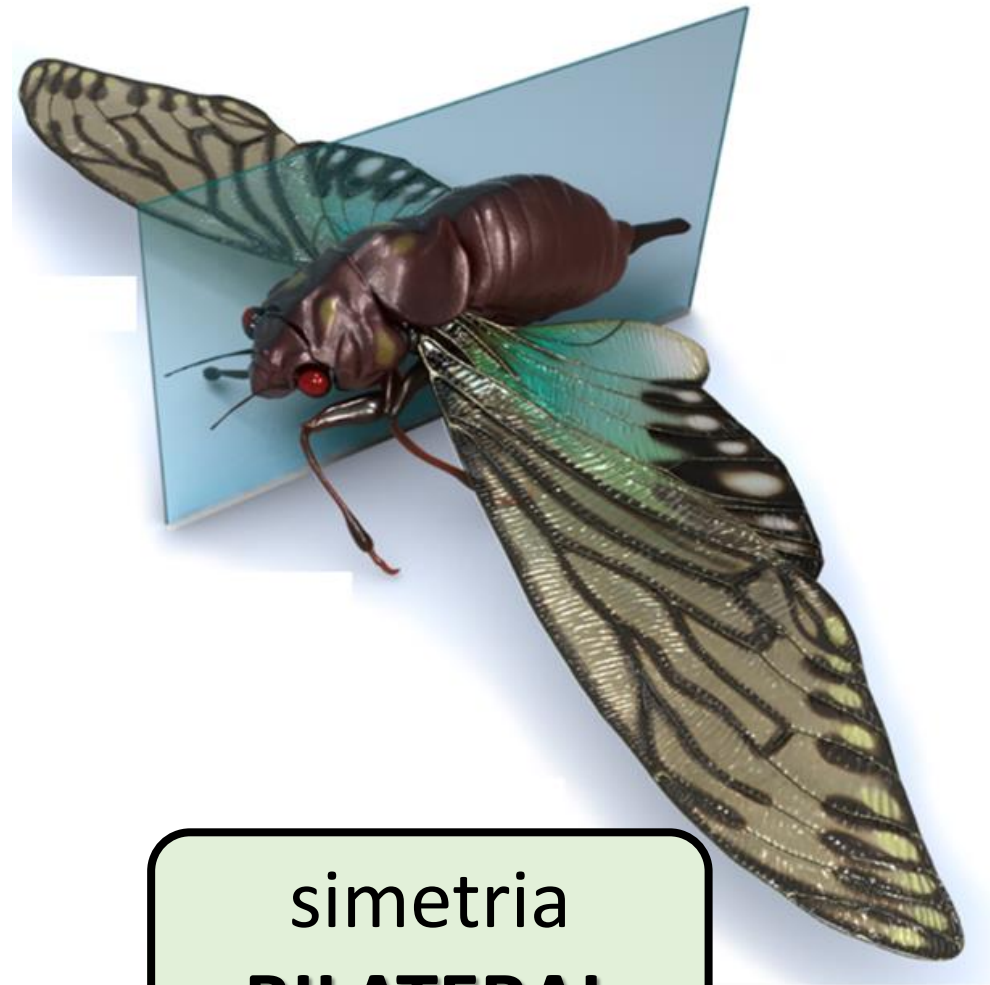




simetria
RADIAL



animais **SEM** cefalização



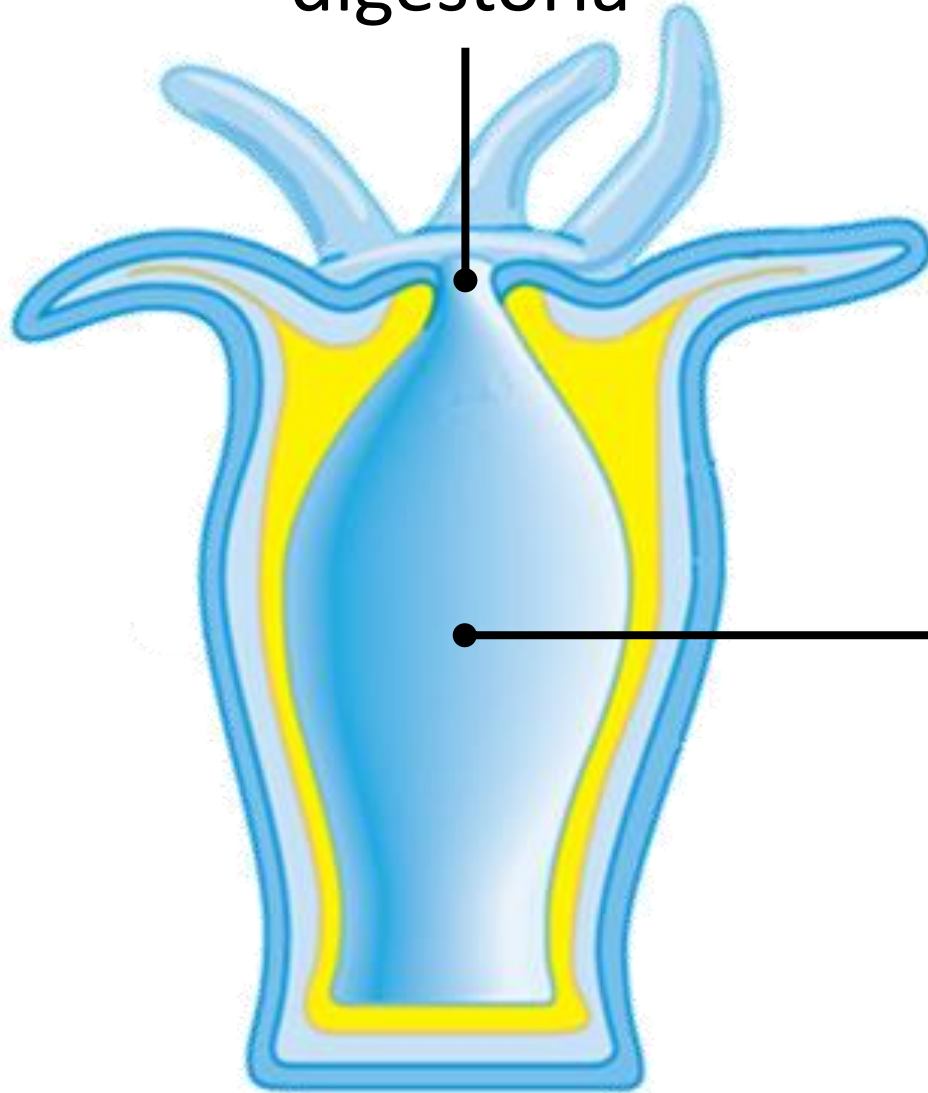
simetria
BILATERAL



animais **COM** cefalização

única abertura
digestória

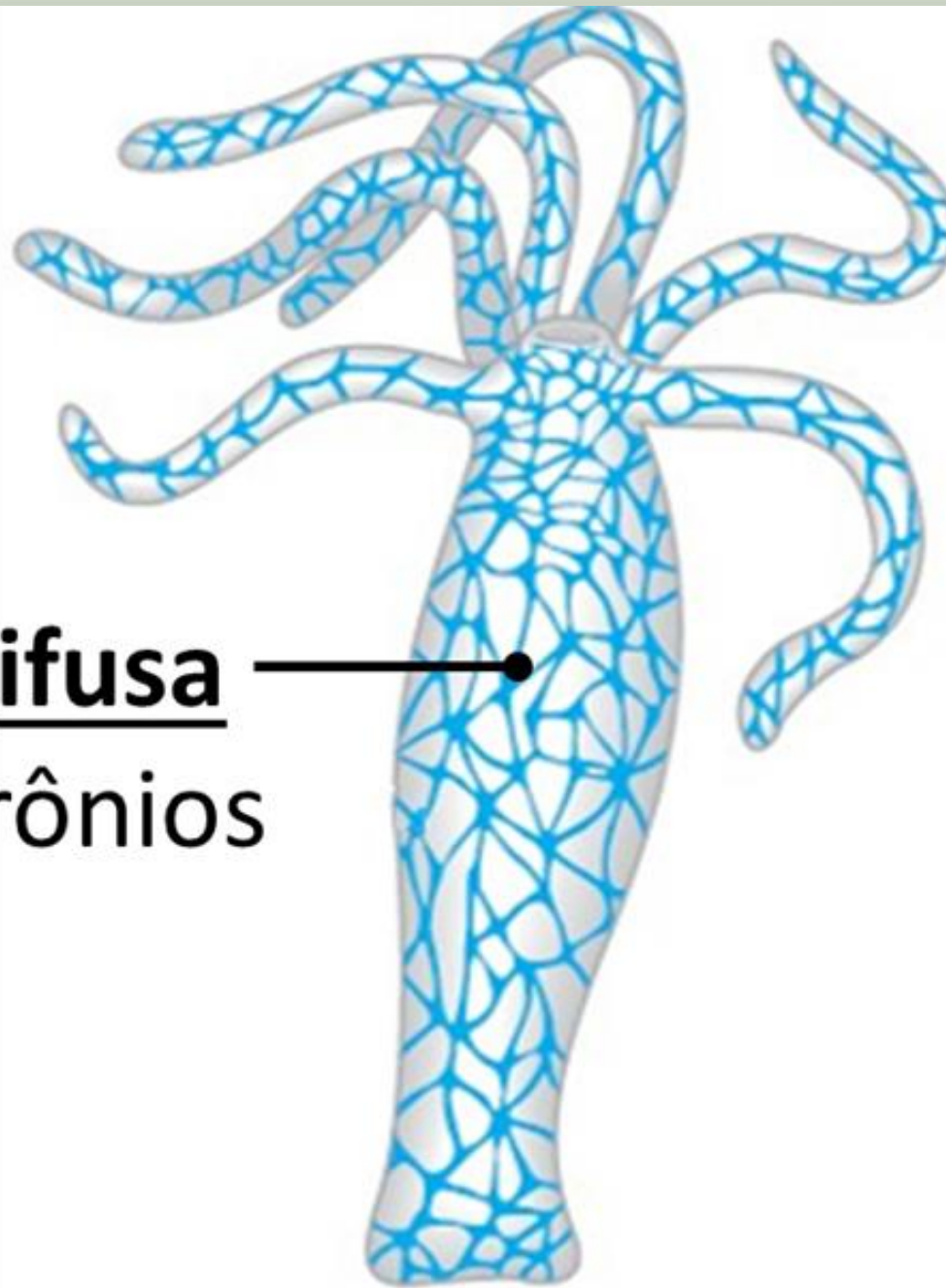
SD incompleto

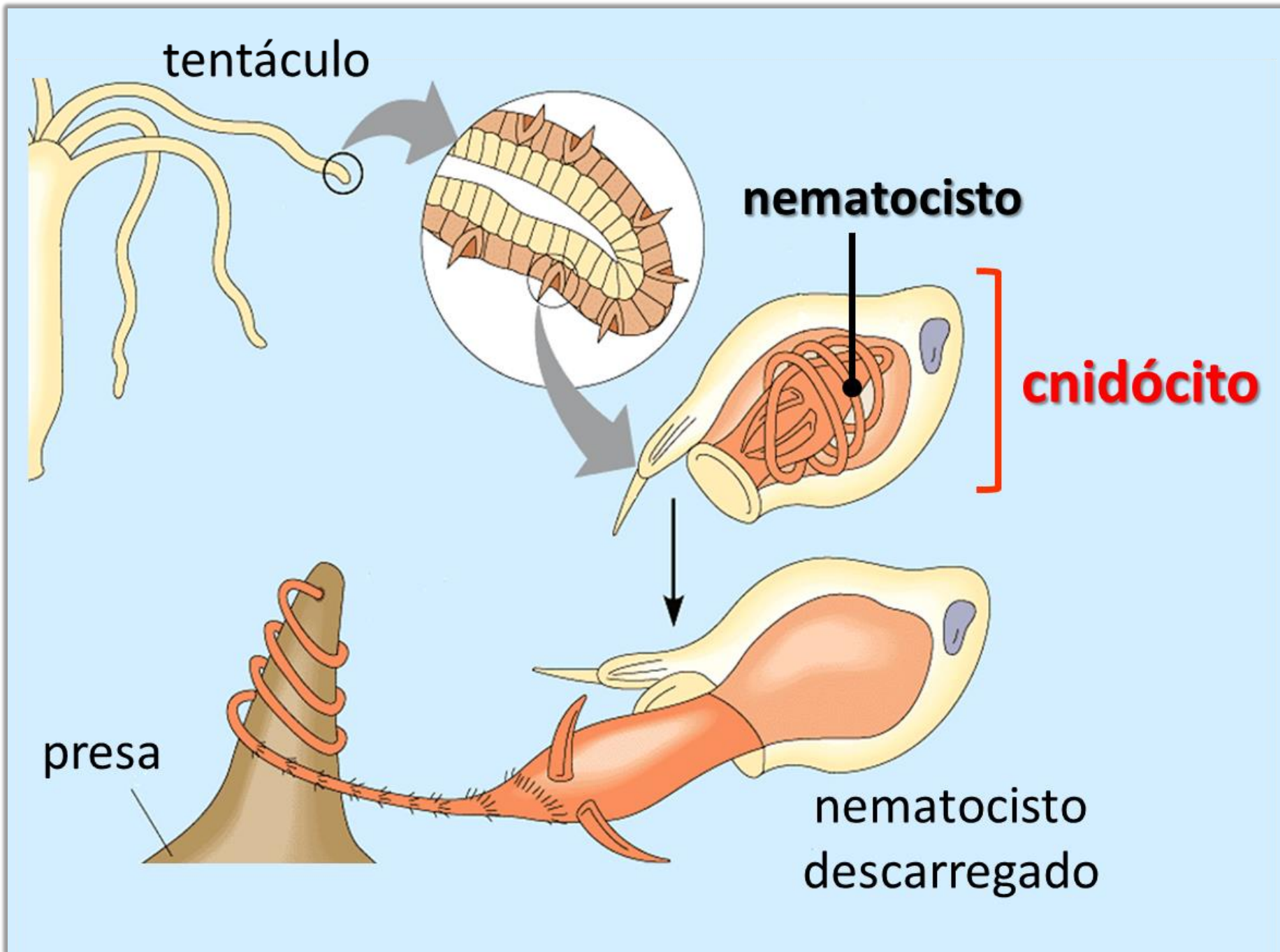


cavidade digestória
(cavidade gastrovascular)

SN difuso

rede difusa
de neurônios





REPRODUÇÃO

- Alternância de gerações (= metagênese)
 - Fase de **pólipo**: reprodução **assexuada**
 - Fase de **medusa**: reprodução **sexuada**

Alternância de gerações
ex: *Aurelia* sp.

fase **SEXUADA**

MEDUSA ♂

MEDUSA ♀

medusa
jovem

fecundação

estrobilização
(rep. assexuada)

PÓLIPO

larva **plânula**
(desenv. indireto)

fase **ASSEXUADA**

