

Aprofundamento II

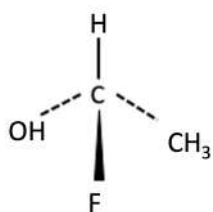
Nomenclatura R e S (Nomenclatura Cahn-Ingold-Prelog)

Obs: Quando fazemos 1 troca entre os ligantes do carbono quiral sempre obtemos a imagem



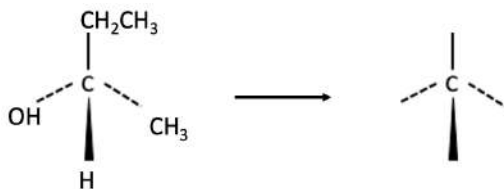
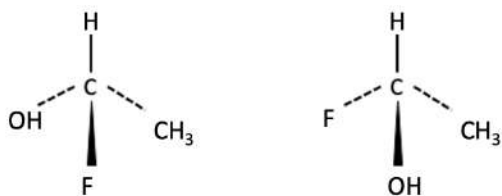
A prioridade dos ligantes é dada pelo número atômico. O ligante de menor número atômico tem a menor prioridade.

Exemplos



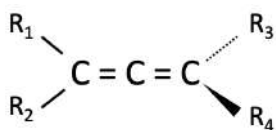
Vamos usar a regra da mão

O ligante de menor prioridade deve ser colocado em cima.



Isomeria sem carbono quiral

1- Derivados de compostos alênicos



Onde,

$R_1 \neq R_2$ e $R_3 \neq R_4$

Compostos cíclicos trans

