

DOMÍNIOS MORFOCLIMÁTICOS

Brasil – características de relevo, solo, hidrografia, clima e vegetação distintas (áreas diferenciadas)

- **Aziz Ab'Sáber** → Conceito de **domínio morfoclimático**: Identificar os domínios naturais brasileiros/ Cada domínio se relaciona a uma diferente associação de **relevo, clima e vegetação** relativamente iguais de elementos da natureza. Ex: domínio equatorial amazônico é formado por terras baixas (relevo), florestadas (vegetação) e equatorial (clima).



João Wiener/Folha Imagem

O professor Aziz Ab'Sáber

Fonte: <http://www.scielo.br/img/revistas/ea/v19n53/24078f6.jpg>

O TERRITÓRIO BRASILEIRO POSSUI SEIS GRANDES DOMÍNIOS NATURAIS:

BRASIL TROPICAL → AMAZÔNICO, CERRADO,
CAATINGA E MARES DE MORRO

BRASIL SUBTROPICAL → ARAUCÁRIAS E PRADARIAS

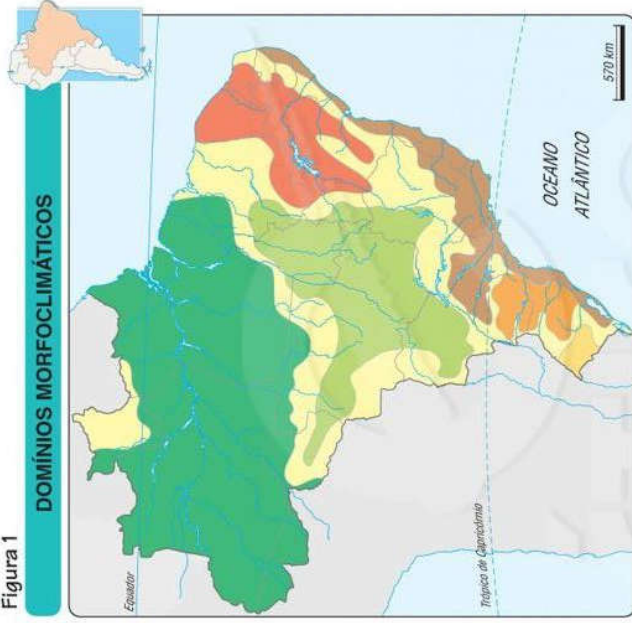


ENTRE CADA UM DESSES DOMÍNIOS,
ENCONTRAREMOS A **FAIXA DE TRANSIÇÃO**,
QUE É A ZONA DE INTERCESSÃO ENTRE
DOIS DOMÍNIOS NATURAIS EXISTENTES.
NELA VAMOS ENCONTRAR UM POUCO DE
CADA VEGETAÇÃO ATÉ ENTRAR NO DOMÍNIO

ESPECÍFICO



Figura 1

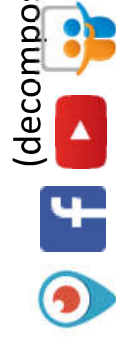


DOMÍNIOS MORFOCLIMÁTICOS



DOMÍNIO AMAZÔNICO

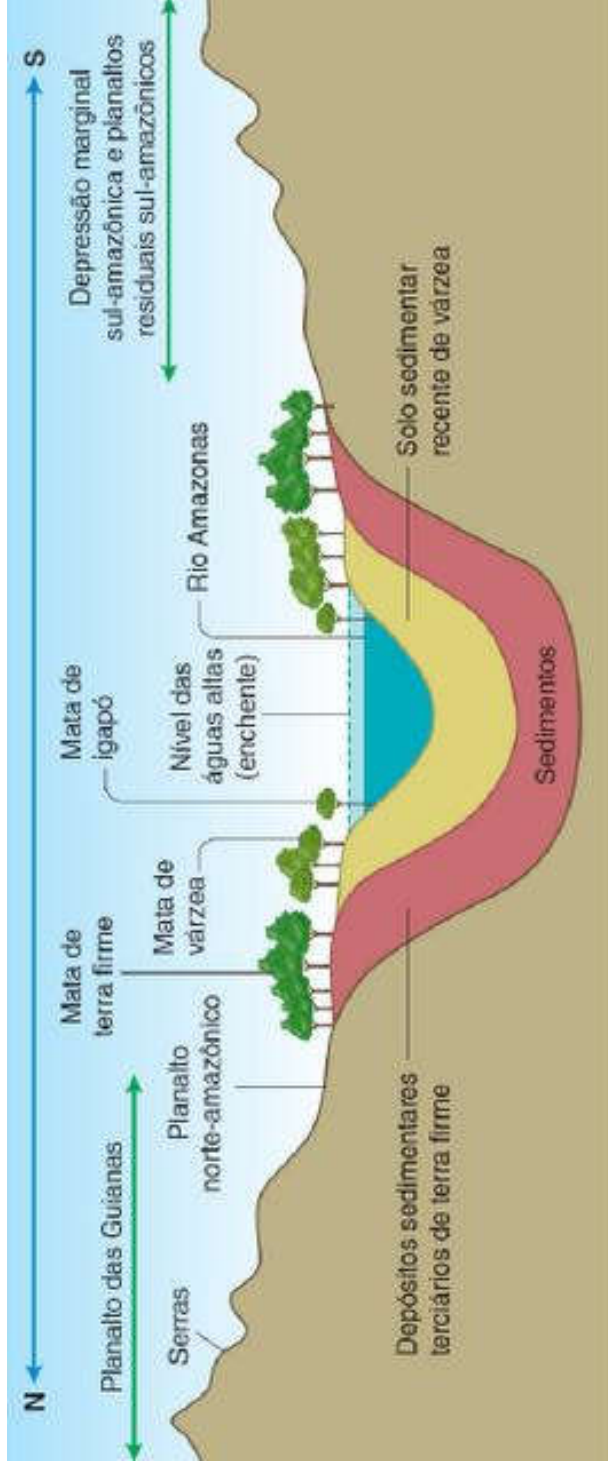
- **Área:** 3,5 milhões de Km²
- Planície do rio Amazonas e as depressões e baixos planaltos onde se encontra.
- Floresta Amazônica: vegetação dominante e de grade biodiversidade (vegetais, animais e insetos)
- **3 estratos:** **Mata de várzea** (área de inundação periódica)/ **Igapó** (terrenos alagados permanentemente) – as duas correspondem a 10% da área total – e **mata de terra firme** (80% da área da floresta)
- Boa parte constituída de solos ácidos e intemperizados, apresentando baixa fertilidade (poucas partes apresentam solos férteis). A floresta se sustenta com a ciclagem de nutrientes



(decomposição de folhas, frutos e animais mortos no interior da floresta)



Fonte: <http://goo.gl/fm6nCA>



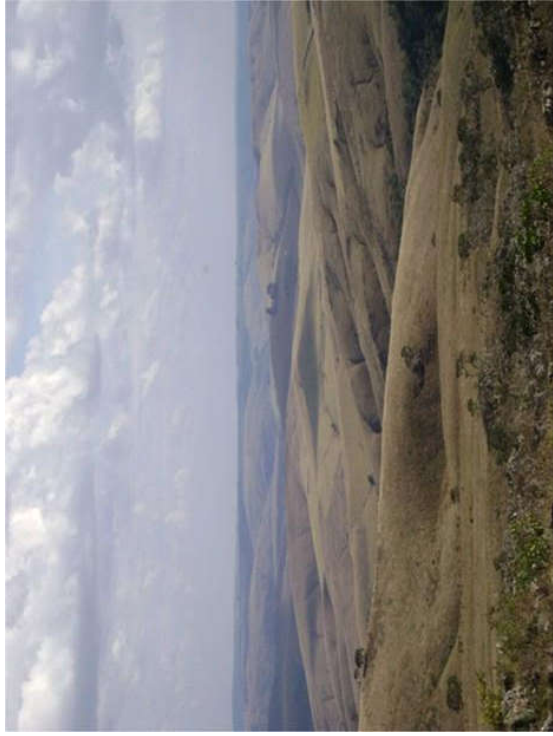
Fonte: <http://goo.gl/jkchiR>



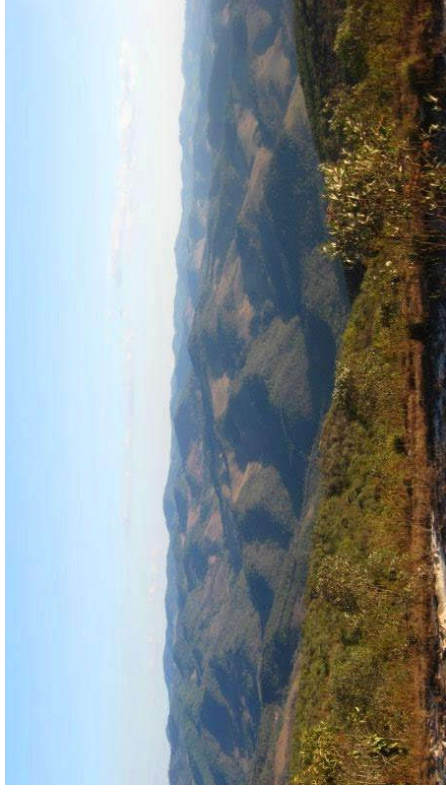
Domínio Mares de Morro

- Mata Atlântica (floresta tropical úmida), composto de manguezais, das restingas e das matas pluviais de planície e de encosta.
- Morros arredondados por conta da erosão de terrenos cristalinos
- Composição original cobria do Rio Grande do Norte até o Rio Grande do Sul, alargando-se para Minas Gerais e São Paulo. (restam apenas 7% da cobertura original).
- Vasta biodiversidade, solos profundos e em certa parte lixiviados





Fonte: <http://goo.gl/Z4AQwK>



<https://goo.gl/KcFumb>



GEOGRAFIA
para concursos

DOMÍNIO DAS ARAUCÁRIAS

- Mata das Araucárias ou Mata dos Pinhais (floresta pluvial subtropical)/ Ocupa o planalto oriental da Bacia do Rio Paraná
- Predomínio do pinheiro-do-paraná ou araucária, espécie adaptada a climas de temperaturas moderadas a baixas no inverno, solos férteis e índices pluviométricos superior a 1000mm anuais.
- Sofreu forte devastação para retirada de madeira para produção de móveis. Hoje restam menos de 20% da vegetação nativa.



➤ **Clima subtropical**

➤ **Um único extrato: arbóreo**

➤ **Vegetação espaçada**



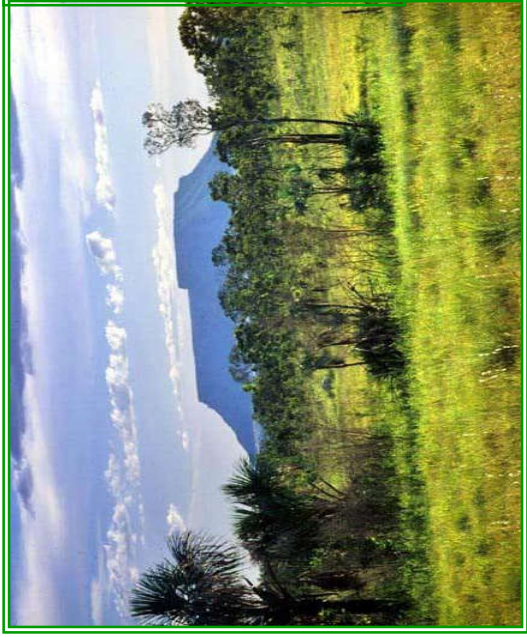
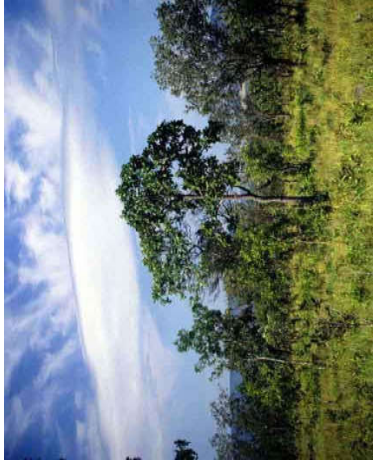
Ameaças:

- **Extração de madeira e expansão agropecuária**

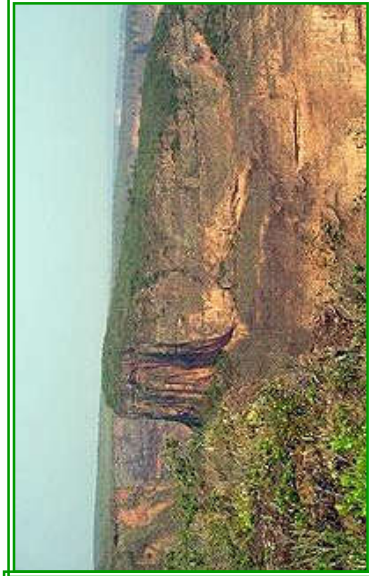
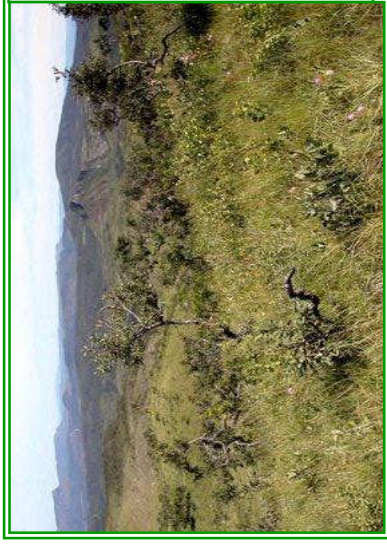
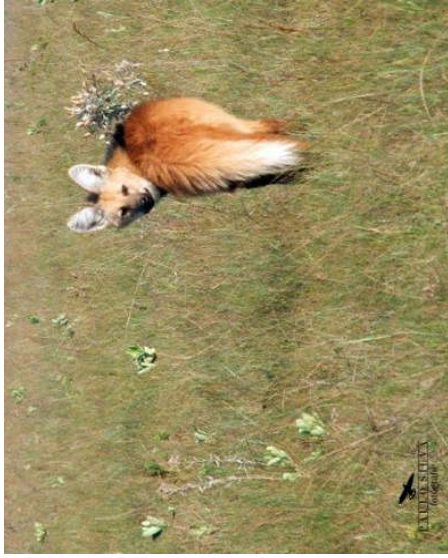
DOMÍNIO DOS CERRADOS

- Área de abrangência nas chapadas e chapadões do Brasil Central.
- Clima tropical marcado por verões chuvosos e invernos secos
- Vegetação caducifólia, arbustiva, de raízes profundas, galhos retorcidos e cascas grossas.
- A área vem sendo desmatada em função do agronegócio da soja, milho e pecuária.





Chapadas e chapadões



Relevo suavemente ondulado

Fontes: <http://eco.ib.usp.br> e

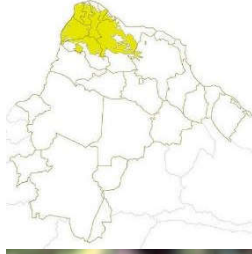
www.codevasf.gov.br/.../chapadas_pi.jpg, Nov.07

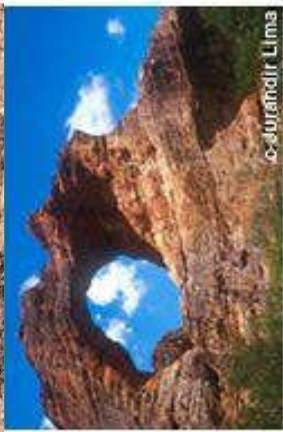
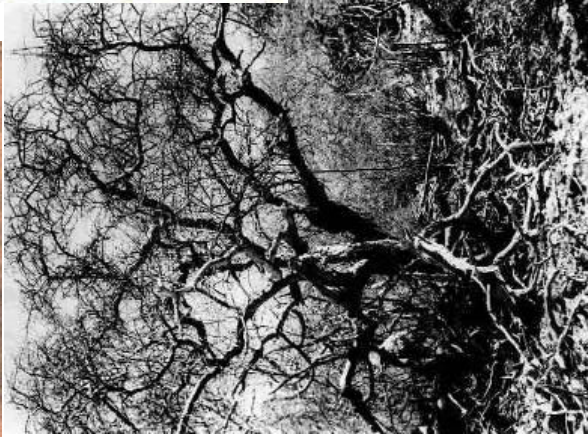
DOMÍNIO DA CAATINGA

- Vegetação adaptada ao calor e a aridez (xerófila) formada por arbustos caducifólios e espinhosos, cactáceas (xique-xique e mandacaru)
- Solos pedregosos e secos (relevo apresenta depressões e chapadas) e rios intermitentes.



Caatinga





DOMÍNIO DA PRADARIA

- Abrange uma região chamada Campanha Gaúcha
- Relevo suavemente ondulado, na forma de colinas baixas e planas (coxilhas), com solos arenosos cobertos por vegetação campestre e nos topos mais planos encontramos um tapete herbáceo ralo e pobre em espécies. Já nas encostas a vegetação é mais densa e diversa.
- As chuvas são bem distribuídas ao longo do ano, não havendo prolongadas secas.



Fonte: <http://goo.gl/Z4AQwK>



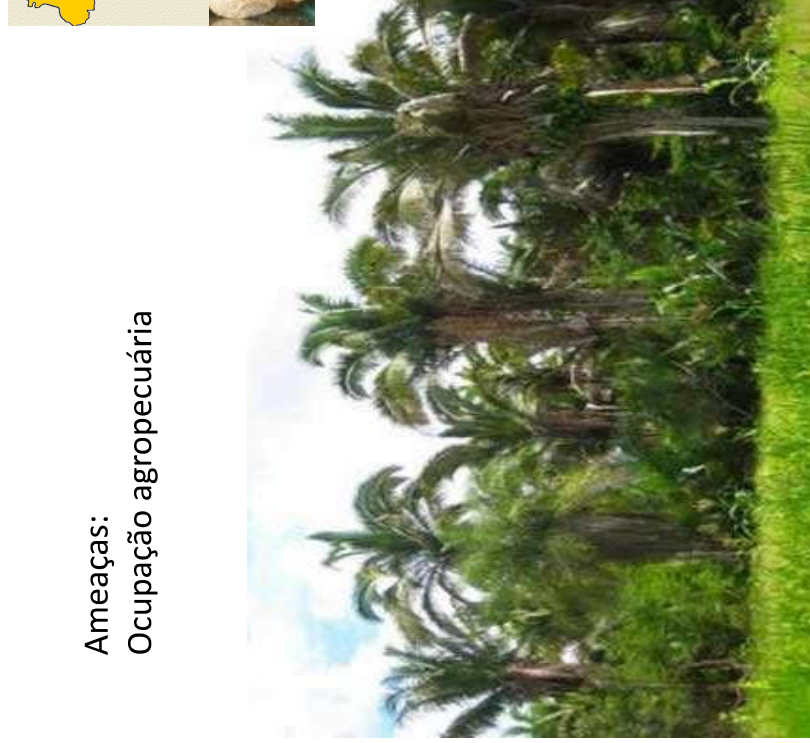
FAIXA DE TRANSIÇÃO

Áreas que apresentam as principais características de determinado domínio situadas entre um domínio e outro.

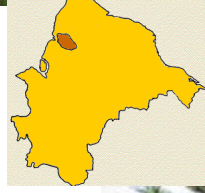
- **Mata dos cocais:**
 - ✓ Situa-se entre a caatinga e a floresta amazônica (Ceará, Maranhão, Piauí e Tocantins), a região é conhecida como Meio Norte.
 - ✓ Espécies conhecidas como carnaúba e babaçu.
- **Pantanal:**
 - ✓ Influência do domínio amazônico, cerrado e da região do chaco (vegetação típica do Paraguai, Bolívia e Argentina), seu relevo é composto por uma vasta planície e seus sites são extensos e volumosos.
 - ✓ Apresenta vegetação bem diversificada composta de florestas, cerrado e até espécies típicas da caatinga.
- **Zona costeira:**
 - ✓ vegetação caracterizada por troncos finos e entrelaçados e ocorre em áreas de solo arenoso. Os manguezais localizam-se próximo às lagoas costeiras, em deltas e estuários dos rios, em área de transição entre a água doce e salgada.

Mata dos Cocais

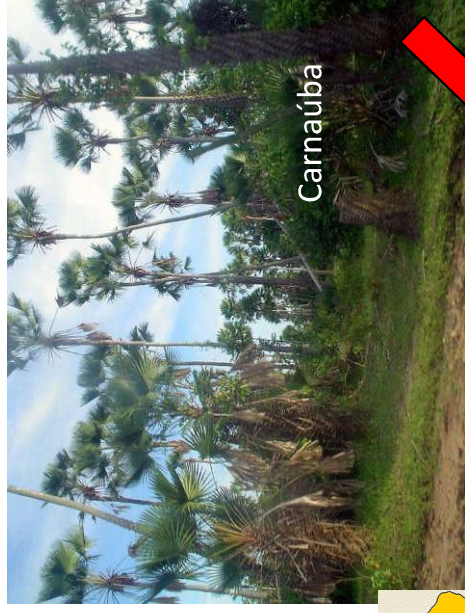
Ameaças:
Ocupação agropecuária



- Ocorrência leste do Piauí, região litorânea do Ceará e Rio Grande do Norte
- Endêmica do Nordeste brasileiro
- Proteção e manutenção dos ambientes
- Carnaúba



Babaçu

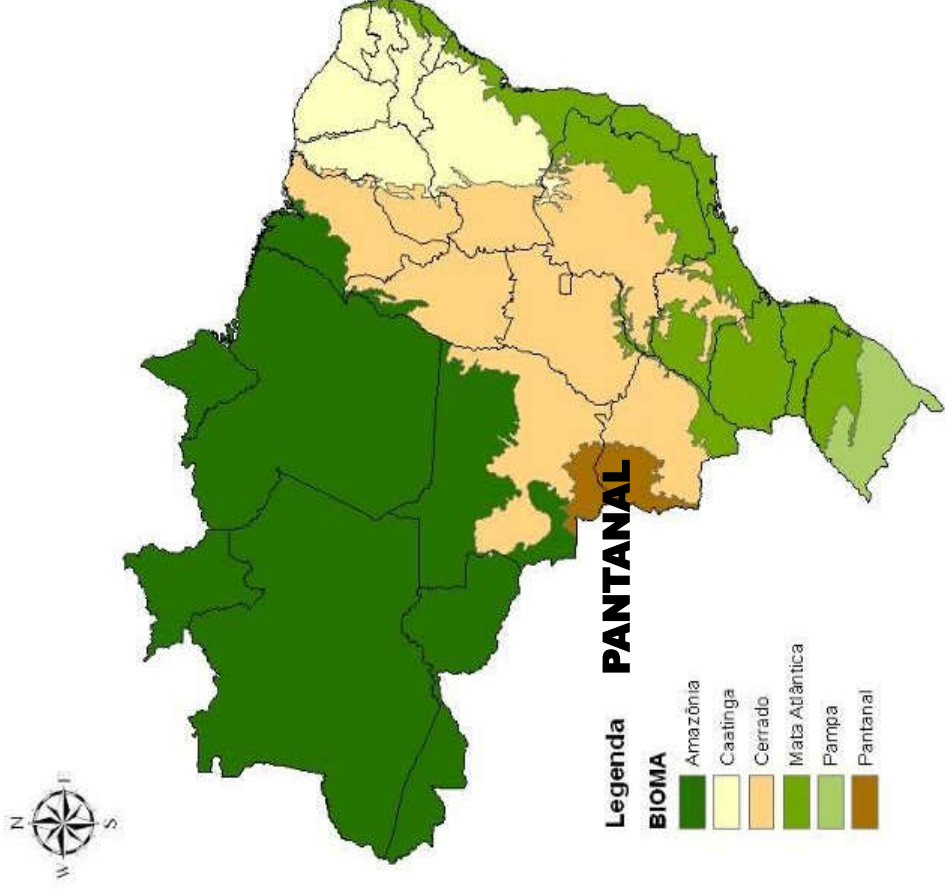


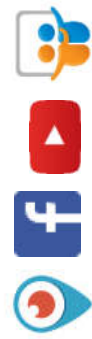
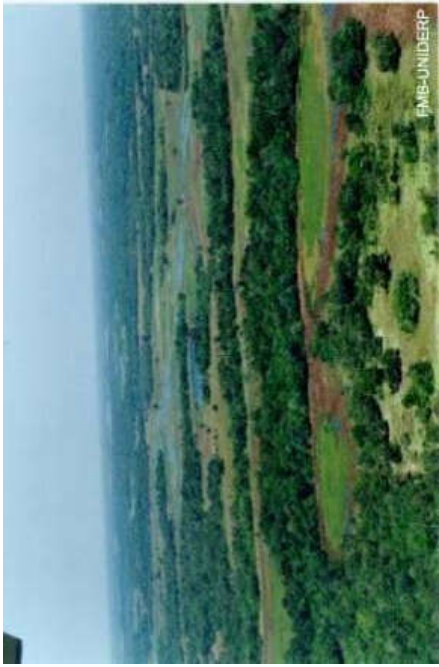
Carnaúba

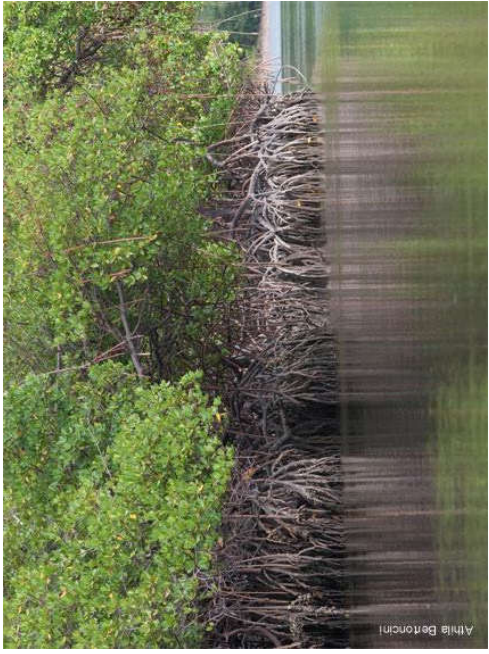
- Ocorrência: estados do Maranhão, Piauí, Ceará e norte do Tocantins
- Regeneração e Grande aproveitamento

Pantanal

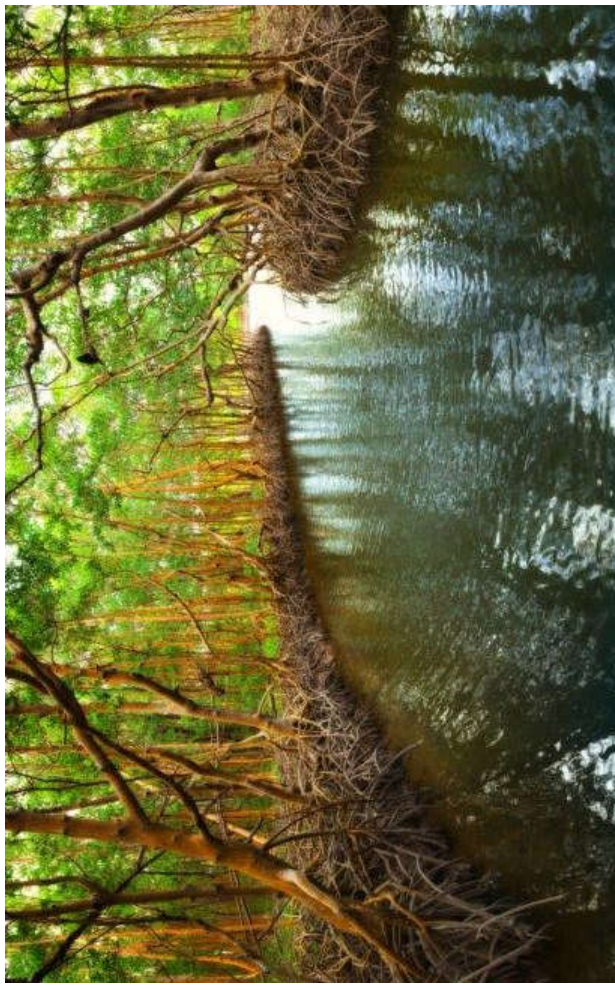
Conjuntos de formações savânicas e florestais inundáveis do sudoeste do Mato Grosso (MT) e MS). Único Bioma não definido pela fitofisionomia, mas sim pela inundaç o peri dica, fato condicionante da cobertura vegetal.







<http://goo.gl/jmcVTI>



<http://goo.gl/DiXgyx>



ALGUNS TERMOS...

- **Perenes:** plantas que apresentam folhas durante o ano todo;
- **Caducifolias, decíduas ou estacionais:** plantas que perdem as folhas em épocas muito frias ou secas do ano;
- **Esclerófilas:** plantas com folhas duras;
- **Xerófilas:** plantas adaptadas à aridez;
- **Higrófilas:** plantas adaptadas a muita umidade, geralmente perenes;
- **Tropófilas:** plantas adaptadas a uma estação seca e outra úmida;
- **Acicufoliadas:** possuem folhas em forma de agulhas, como os pinheiros. Quanto menor a superfície das folhas, menos intensa é a transpiração e maior é a retenção de água pela planta;
- **Latifoliada:** plantas de folhas largas, que permitem intensa transpiração; são geralmente nativas de regiões muito úmidas.